

Turistkørsel gennem Sahara.

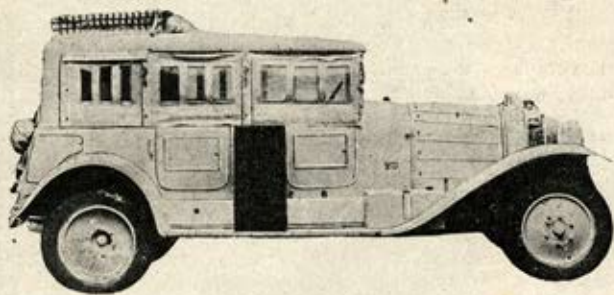
Forlængst er Ørkenen erobret af Motorvognen. Paa Kryds og tværs er Sahara gennemløjet af Automobiler med Larvefødder eller med Hjul eller en Kombination af begge Dele. Og Erobringen har været saa fuldkommen, at man i Begyndelsen af

Forudsat at denne første Turistfart forløber programmessigt, er det Hensigten at begynde den regelmæssige Turistkørsel gennem Ørkenen med to Ture hver Uge. Der vil dog sandsynligvis gaa nogen Tid, inden den regelmæssige Kørsel begynder, thi vel er der allerede foretaget mange Forberedelser til den, bl. a. har 150 Personer fra Citroën-Fabrikkerne i det sidste halve Aar arbejdet i Sahara for at lægge alt tilrette, saa Farterne kan gennemføres, men der kræves endnu yderligere Foranstaltninger.

Der skal saaledes bygges Hoteller dernelde for de Rejsende, nemlig i Oualen, Tessalit, Tabankort og Gao. I Beni-Abbés, Adrar og Tombuctu findes der allerede moderne Hoteller, der er virkelige Paladser og ikke giver de europæiske noget efter.

Til at gennemføre to ugentlige Ture kræves en Flaade paa 67 Vogne, hvoraf de 29 maa være de almindelige Automobiler for seks Passagerer, 7 Larvefødsautomobiler med Plads til ni Passagerer, og Resten af Lastvogns-Modellen.

Helt almindelig vil en Turisttur gennem Sahara altsaa ikke blive. Det kan man allerede se deraf,



Den alm. Citroën Vogn-Type til Kørsel i Sahara.

denne Uge har kunnet paabegynde en regelmæssig Turistfart gennem den store Ørken fra Colomb Béchar ved Algiers sydlige Grænse til Tombuctu ved Nigerfloden.

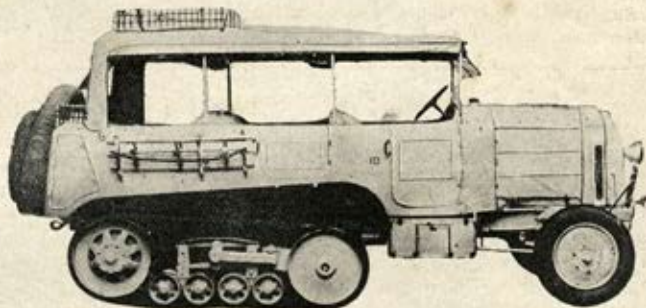
Det er den bekendte Fabrikant André Citroën, der har sat denne Turistfart i Scene, efter at han selv sammen med Ingeniører fra Fabriken i Paris flere Gange har gjort Turen med Citroën-Vogne, og derved godtgjort, at en regelmæssig Kørsel gennem disse fjerne og lidet kendte Egne er gennemførlig.

Den første Fart skulde begynde i Søndags, og blandt Passagererne skal vi nævne den belgiske Konge, hans Adjudant General Menschaert, Maréchal Pétain, Madame og Mr. Citroën foruden en Del andre Personligheder.

Strækningen Colomb Béchar—Tombuctu maaler ialt 2720 km, der efter Programmet skal tilbagelægges i ni Dage. — Den allerstørste Del af Vejen køres i

almindeligt Turistautomobil, kun et Par Hundrede Kilometer ved Begyndelsen af Rejsen maa der anvendes det saakaldte Larvefødsautomobil, og Turens sidste 500 km. fra Burem til Tombuctu, skal foretages med Motorbaad ad Nigerfloden.

For Turen er der bygget særlige Vogne, nemlig en speciel 15 Hestes Type i tre Modeller, den første med almindelige Hjul, den anden med Kegresse-Hinstin Løbebaand, og endelig en tredje, der dog ikke afviger meget fra den førstnævnte Model, men som er bygget mere som en Lastvogn.



Citroën Larvefødsautomobil til Sahara-Kørsel.

at den skal koste 40,000 Francs Tur og Retur pro persona!

Samtidig med denne Tur fra Nord til Syd foretager Haardt og Audoin-Dubreuil, der var med paa Citroëns første Saharatur, en Rekonosceringsrejse: Algier—Niger—Dubanghi—Kongo—Nilen—Ethiopien—Djibouti, for her i en nær Fremid at aabne en anden Turist- og Handelsrute fra Colomb Béchar til Kairo over Tombuctu, Tchad, Dubanghi, Khartum og Nilens Bredder.

Sahara og Sudan vil altsaa ogsaa snart blive et aabent Land for Turisterne.



Royal Cord

