



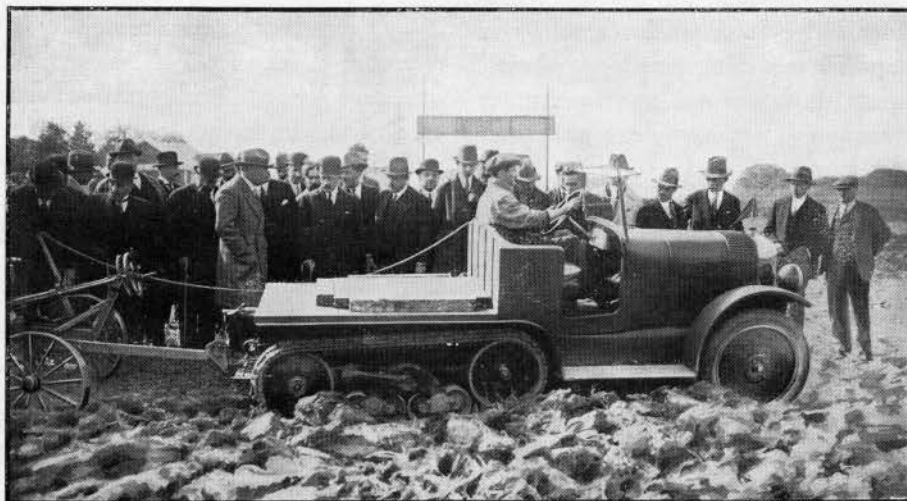
La Semaine de Motoculture d'Aubergenville



Les démonstrations de culture mécanique, organisées annuellement par la Chambre Syndicale de la Motoculture, se sont déroulées cette année, à Aubergenville (Seine-et-Oise) du 1^{er} au 6 octobre.

la dépense minime de 16 litres d'essence, dans le joli temps de 4 heures.

De l'avis de tous les agriculteurs présents au concours, le Citroën-Kegresse, dont les propulseurs viennent de recevoir d'importantes améliorations, s'est révélé comme le



La Citroën-Kegresse pendant l'épreuve de labourage.

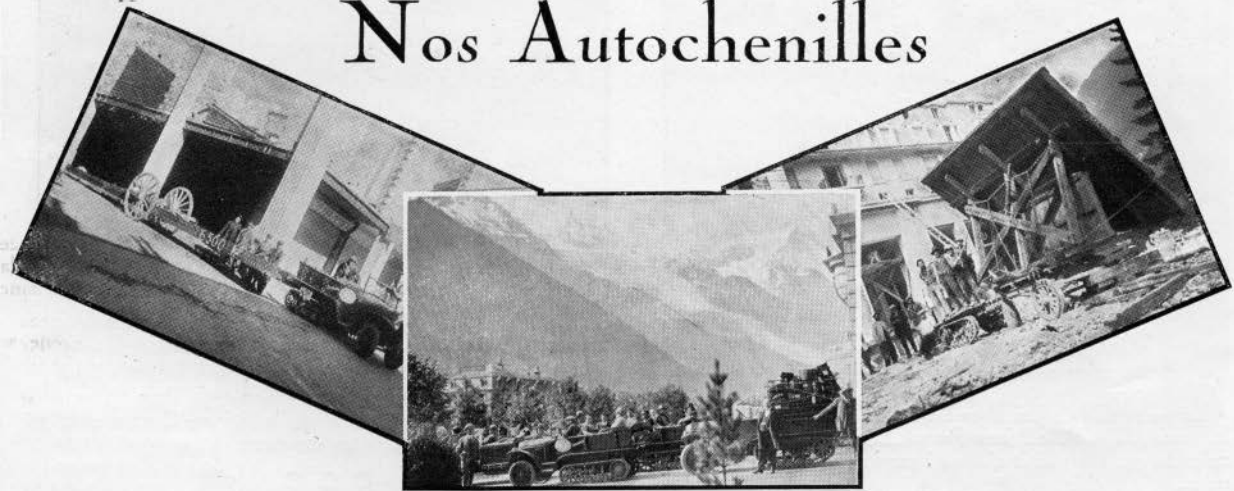
En raison de la longue saison pluvieuse que nous venons de subir, les épreuves de labourage furent cette année, particulièrement dures. Les tracteurs à roues, patinant et s'enlisant, durent s'avouer vaincus. Seuls, les appareils à chenilles purent réaliser le programme tracé.

Parmi eux — suivant son habitude — l'autochenille Citroën munie de propulseurs Kegresse-Hinstin, se fit remarquer par la qualité et la rapidité de son travail.

Tirant une charrue à deux socs, travaillant à 25 centimètres de profondeur, notre tracteur retourna un hectare de terrain avec

tracteur agricole le plus complet et le plus économique qui soit. Son « adhérence totale » suivant l'expression consacrée, lui permet des efforts de traction considérables en dépit de la puissance relativement faible de son moteur qui n'est autre qu'un 10 CV B.14 strictement de série. Non seulement il convient admirablement à toutes les façons culturales et aux travaux d'intérieur de ferme, mais encore son aptitude à circuler sur les routes à une vitesse de 25 à 30 kilomètres à l'heure, en tirant une charge qui peut atteindre 5 tonnes, constitue un avantage inappréciable.

Nos Autochenilles



M. Vouillamoz, notre agent de Chamonix, dont nous avons déjà signalé l'ingéniosité à utiliser nos autochenilles, a apporté une précieuse collaboration à la construction du Casino de Chamonix en effectuant le transport à pied-d'œuvre de tous les matériaux, notamment des glaces pour les vitrines qui n'avaient pu être transportées par voie ferrée depuis le Fayet.

D'autre part, ses Services Touristiques sont toujours assurés sur l'itinéraire Chamonix — Col de la Forclaz — Martigny (Suisse) dont certaines rampes atteignent 25°.

Une fois de plus constatons l'immensité du champ d'utilisation de la chenille et l'importance des services qu'elle peut rendre.