

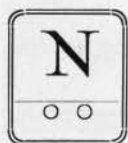


Le 4^e Groupe de l'Expédition Citroën Centre Afrique

(2^e Mission G. M. HAARDT-AUDOUIN DUBREUIL)

Placé sous la Direction de M. BRULL

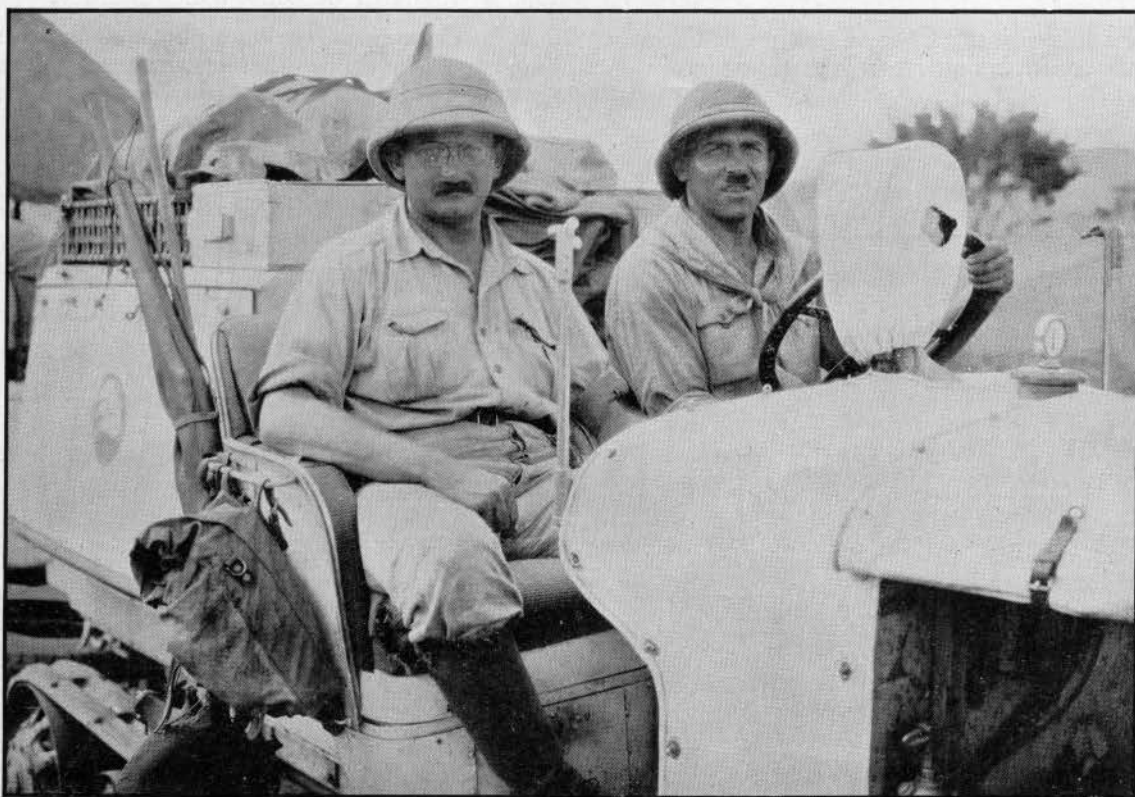
est rentré en France



OS Agents se souviennent certainement que le 4^e groupe de l'Expédition Citroën Centre Afrique, après s'être séparé du reste de la Mission à Tabora (Est Africain Anglais), avait fait route vers le Cap par le lac Tanganika, le Sud du Congo

colonie une route nouvelle, d'un très grand intérêt commercial.

Après ce magnifique voyage, M. Brull et ses vaillants compagnons, MM. F. Billy, Remillier et Balourdet, viennent de rentrer à Paris, le 22 octobre, chaleureusement reçus à la gare de Lyon par



M. Brull à gauche, et son fidèle mécanicien, M. F. Billy à droite

Belge, et les colonies Anglaises du Sud Africain, où nos Agents du Cap, MM. Bowyers, lui firent une splendide réception.

Le 15 août, le groupe s'embarquait pour Madagascar, touchait le sud de la grande Ile à Tulear, et se dirigeait par ses propres moyens vers Tananarive, ouvrant ainsi dans notre belle et lointaine

M. André Citroën et M. Georges-Marie Haardt, entourés de tous les membres de l'Expédition.

Que M. Brull accepte ici nos meilleurs souhaits de bienvenue, et qu'il nous permette de lui dire combien nous sommes heureux de le revoir au milieu de nous.



LES MULTIPLES ET INGÉNIEUX EMPLOIS DES AUTOCHENILLES CITROËN

NOUS avons, dans un précédent bulletin, parlé de la Société d'Exploitation d'Autochenilles qui vient de se fonder pour la traction des péniches sur les rivières et les canaux. Nous avons dit que ces tracteurs rendaient à la navigation fluviale d'immenses services.

Mais il est également d'autres branches où la chenille peut être d'une utilité considérable. Nous en donnerons aujourd'hui de nombreux et très divers exemples.

Nous signalerons d'abord l'heureuse initiative de M. Schmid, directeur d'une entreprise de transports à Arcachon.

Désireux d'organiser d'intéressantes promenades au bord de la mer, dans la forêt et dans les dunes, où les routes très sablonneuses sont impraticables à toute autre voiture, il eut l'idée d'aménager un châssis Citroën-Kégresse en auto-car contenant dix personnes.

Ces randonnées en autochenille ont obtenu un succès considérable et, pendant toute la saison, d'innombrables touristes ont pu visiter très agréablement ce merveilleux pays.

Pour répondre à une demande de

plus en plus importante, M. Schmid envisage maintenant la mise en service prochaine de deux ou trois autres voitures

équipées de la même façon.

Un résultat aussi heureux pourrait, certes, être obtenu dans de très nombreuses régions aussi bien en France qu'à l'étranger.

L'autochenille Citroën, qui a accompli jusqu'ici de magnifiques exploits et qui a vaincu les obstacles les plus difficiles et les plus périlleux, peut permettre à beaucoup de nos agents d'organiser pendant la belle saison des excursions en montagnes, en forêt ou sur les plages, et pendant l'hiver, de superbes promenades sur les routes neigeuses des hautes altitudes.

M. Neumager, notre concessionnaire de Saint-Brieuc, et M. Vouillamoz, notre agent de Chamonix, ont déjà eu d'ailleurs cette très intéressante idée, et nous les en félicitons vivement.

Dans un tout autre ordre d'idées, voici une autre utilisation très ingénieuse de l'autochenille : l'enlèvement des ordures ménagères.

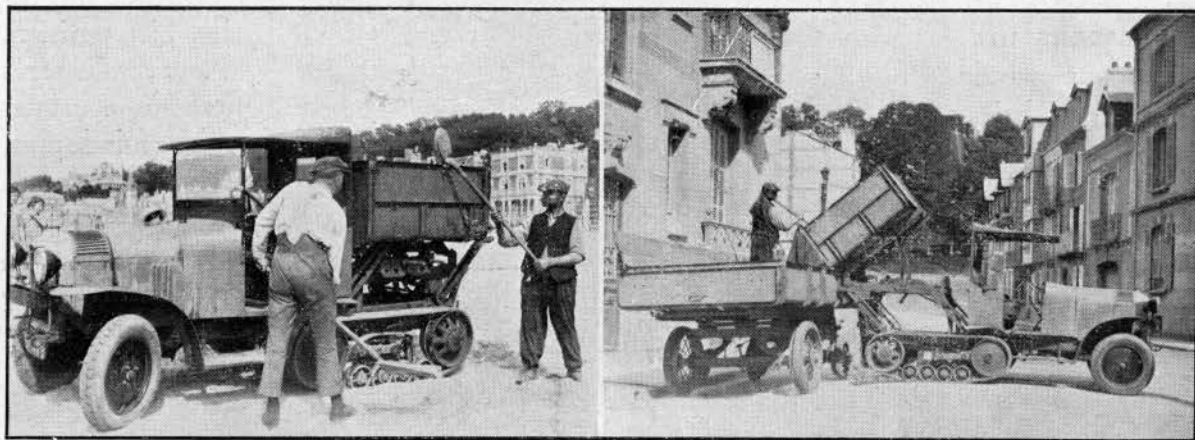
Les municipalités se sont toujours préoccupées d'exécuter, dans le délai le plus rapide, l'évacuation des ordures ménagères qui, en séjournant trop



Une promenade en autochenille dans les Landes.



M. Neumager organise pendant la belle saison, des excursions dans les dunes de Sable d'Or-les-Pins.



L'Autochenille qui assure à Trouville les services publics.

La benne basculante de l'autochenille se décharge dans la remorque.



longtemps dans les agglomérations, peuvent donner lieu à de dangereuses épidémies.

Un entrepreneur s'est chargé d'assurer à Trouville cet important service. Aidé par notre concessionnaire de Deauville, M. Dumont, qui déploie en toute occasion une intelligente activité en faveur de notre marque, il a notamment équipé une Citroën-Kégresse d'une façon tout à fait spéciale et ingénieuse.

Les rues de Trouville comportent un grand nombre de rues étroites, en forte déclivité et se recoupant à angles droits. Il ne fallait donc pas songer à y faire passer des camions normaux de 3 et de 5 tonnes.

L'autochenille a été équipée de façon à pouvoir utiliser une remorque qui reste dans les rues suffisamment larges pendant que le tracteur lui-même recueille les ordures ménagères.

Grâce à une benne montante et basculante système Pillot, le tracteur vide son contenu dans la remorque au moment où il la rejoint.

Le tracteur lui-même est d'ailleurs utilisé à d'autres fins. Il se rend notamment sur la plage pour charger et transporter le sable nécessaire à la ville et pour déplacer, au moment des marées, les cabines des baigneurs.

Nous sommes certains que nos agents sauront certainement tirer un parti utile de cette intéressante idée en se mettant sur les rangs pour obtenir de la municipalité des communes

où ils habitent des monopoles d'exploitation d'un rendement très lucratif.

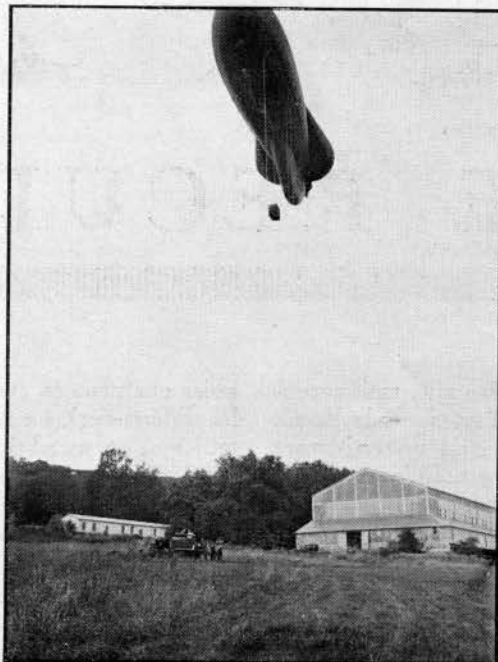
Le système Kégresse-Hinstin, a permis de rendre de très grands services à l'aéronautique, en l'appliquant à des autos-pompes destinées à être utilisées sur les terrains d'aviation et à des treuils pour ballons d'observation.

Ces véhicules, qui doivent se mouvoir avec la plus grande facilité sur des terrains variés et parfois très boueux, ont donné de merveilleux résultats.

Et voici enfin, après les chenilles tracteurs d'avions du Bourget dont nous avons déjà donné une photographie dans notre bulletin, les chenilles tracteurs d'automobiles, utilisées lors du Grand Prix de l'Automobile Club de France, pour sortir de leur box les voitures concurrentes et les mener au départ.

Ces voitures ont d'ailleurs rendu, pendant toute la construction et l'aménagement des pistes de l'Autodrome, de très grands services aux ingénieurs chargés d'inspecter les travaux. Elles ont permis également aux officiels, au moment du meeting de Montlhéry, de se rendre à travers tous terrains, sur les divers points où leurs fonctions les appelaient.

Chaque jour nous apporte donc une nouvelle application de la chenille et nous ne saurions trop encourager nos agents à faire pour elle une bonne et active propagande.



L'autochenille treuil de ballon d'observation.



A gauche : L'extinction d'un incendie dans un camp d'aviation.



A droite : Les voitures concurrentes du Grand Prix de Tourisme sont amenées sur la piste.