

Le rapport de M. Coste, chef de la mission technique dans la Ruhr, souligne la bonne volonté des dirigeants de l'union métallurgique et l'attitude conciliante des ouvriers.

LA C. D. R. PROROGÉ AU 31 JANVIER L'ÉCHÉANCE DU 15

EXCELSIOR

14^e Année. — N° 4.416.

PARIS, SEINE ET SEINE-ET-OISE : 15 centimes.
Départements, Postes 1933 : 20 centimes.
Eggs, timbres : 25 c. — (N° 1000) 30 c. (N° 1000) 30 c.

« Le plus court croquis m'en dit plus long qu'un long rapport. » — NAPOLEON
Tél. : (Nuit) 02-79-00-79-13-00 — Adr. Tél. : Excelsior-Paris — 40, rue d'Anglin, Paris.

DIMANCHE
14
JANVIER
1923

Comprendre à
fond un homme,
ce serait voir à
jour l'univers.

AMEL.

MALGRÉ QUELQUES TENTATIVES DES ÉTUDIANTS NATIONALISTES LE CALME RÈGNE A ESSEN

PHOTOGRAPHIES PRISES PAR L'ENVOYÉ SPÉCIAL D'« EXCELSIOR »



ENTRETIEN AVEC UN AGENT DE LA POLICE VERTE — LA LECTURE D'UNE AFFICHE DEVANT LES USINES — UN EMPLOYÉ DE LA CHANCELLERIE REÇOIT DES ORDRES



UNE COMPAGNIE DE CYCLISTES DEVANT LE MONUMENT DE KRUPP

VOITURE CELLULAIRE DE LA POLICE VERTE DEVANT LA GARE



LA RELEVÉ D'UN FACTIONNAIRE FRANÇAIS

SOLDATS DEVANT LE BATIMENT DU SYNDICAT DES CHARBONS DE LA RUHR



LE COMMANDEMENT FRANÇAIS DEVANT L'HOTEL DE VILLE D'ESSEN. AU FOND, LE MONUMENT D'ALFRED KRUPP

L'organisation Hitler, qui est un groupement d'étudiants nationalistes, a délégué dans la Ruhr quelques-uns de ses représentants les plus déterminés, dont la plupart se sont embauchés en qualité d'ouvriers dans les mines pour y faire de la propagande. Ces jeunes gens n'ont réussi qu'à provoquer une effervescence de quelques heures, la foule chantant des hymnes patriotiques. Tout rentra bientôt dans l'ordre. La population se montre curieuse des faits et gestes de nos soldats et forme des groupes devant les postes disséminés dans la ville.

LA TRAVERSÉE DU TOURMALET EN AUTOCHENILLE



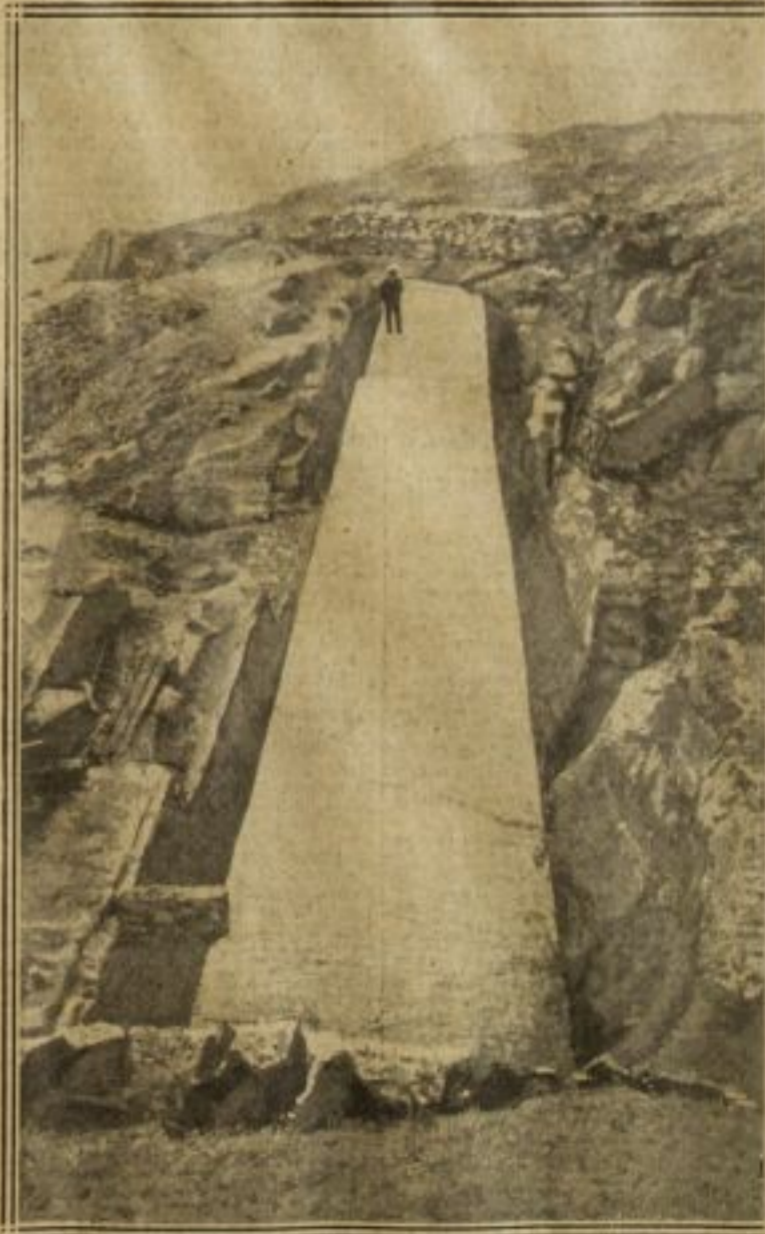
VUE GÉNÉRALE DU MASSIF DU TOURMALET, DANS LES PYRÉNÉES



L'AUTOCHENILLE ARRÊTÉE, L'AN DERNIER, AVANT LE COL DU TOURMALET

La semaine qui vient devait voir, en autochenille, la traversée du Tourmalet, qu'une trop grande abondance de neige interrompit l'an dernier. Bien que des précautions aient été prises, il est à craindre que la tempête de neige qui sévit rende encore la traversée impossible.

UNE NOUVELLE DÉCOUVERTE ARCHÉOLOGIQUE



L'OBÉLISQUE QUI VIENT D'ÊTRE TROUVÉ SOUS LE SABLE EN ÉGYPTE

Au cours des fouilles si intéressantes entreprises sous la direction de lord Carnarvon et qui ont permis de découvrir le tombeau de Toutankhamon, un obélisque vient d'être mis à jour. C'est le plus grand que l'on connaisse. Il mesure 37 mètres de haut.