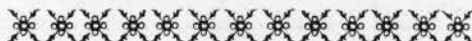




Autochenille Citroën 10 HP. type "Liaison"

# Le Concours Militaire :: de Satory ::

*Février 1925*



L'AUTORITÉ militaire a institué, pour la première fois, cette année, un concours ayant pour but d'inciter les constructeurs français à établir, suivant un Cahier des Charges déterminé, un véhicule répondant aux besoins actuels d'une armée moderne.

Ces véhicules doivent comporter un certain nombre de caractéristiques qui les rendront tout à fait aptes aux industriels et exploitants en général, qui les emploieront partout où les routes sont défectueuses et même dans les contrées où ces routes font complètement défaut.

Il est stipulé, en effet, que les voitures doivent pouvoir réaliser une vitesse de 40 kilomètres à l'heure, tout en ayant une adhérence suffisante pour circuler dans les terrains de faible consistance, tels que la boue, les marécages, etc.

La hauteur des organes les plus bas du châssis ne doit pas se trouver à moins de 35 centimètres au-dessus du sol.

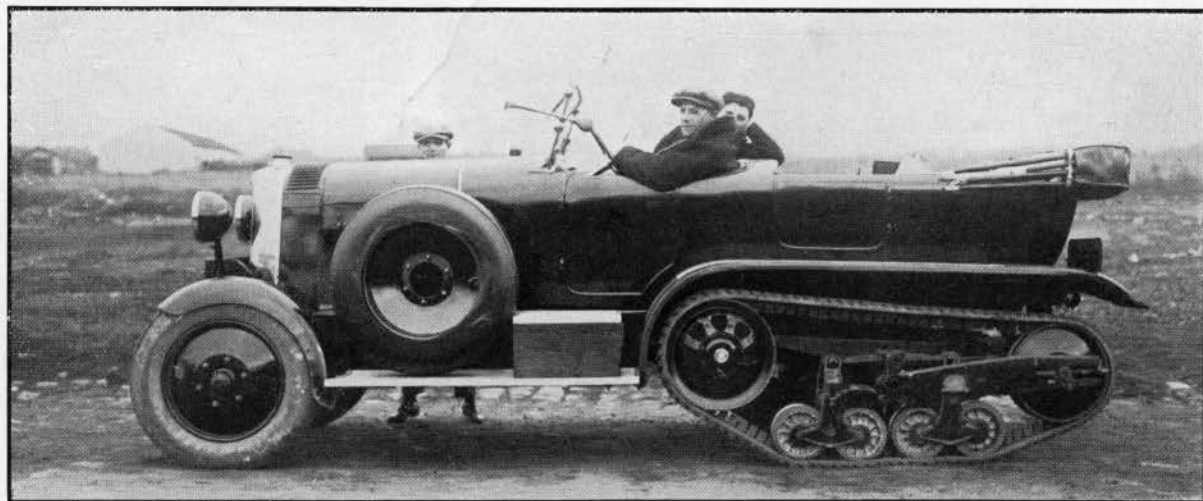
Enfin, la suspension doit être telle qu'à n'importe quelle allure les passagers soient confortablement assis et ne subissent pas de secousses exagérées.

Trois marques concurrentes se trouvaient en présence au début du concours. Parmi celles-ci, la nôtre figurait avec deux types de voitures : Une autochenille Citroën-Kegresse 10 HP., concourant dans la catégorie "Voitures de liaison" et une autochenille Citroën-Kegresse 15 HP., concourant dans la catégorie "Voitures de reconnaissance".

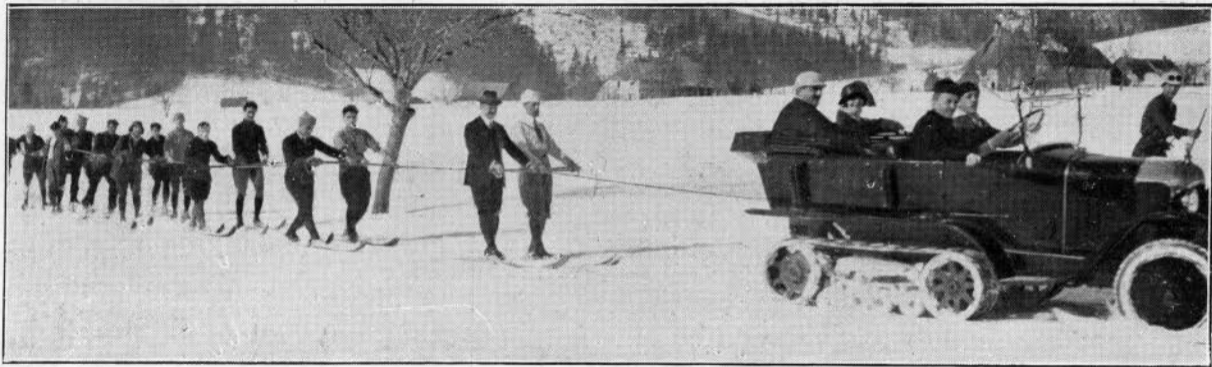
Après 5 jours de marche en terrains variés, 4 voitures de marques concurrentes appartenant tant aux catégories "Liaison" que "Reconnaissance" avaient déjà été contraintes d'abandonner par suite des difficultés que présentait le parcours, notamment les terrains boueux et les fortes rampes.

Les Citroën-Kegresse continuent leurs épreuves journalières et tout laisse supposer qu'elles termineront brillamment le concours commencé.

Nous donnerons dans le prochain numéro des détails circonstanciés concernant les véhicules qui se sont présentés au Concours de Satory.



Autochenille Citroën 15 HP., type "Reconnaissance"



Sports d'Hiver à Chamonix.

Les skieurs de la région et les hivernants de Chamonix sont enchantés, après une rude course, de pouvoir rentrer à l'hôtel en se faisant remorquer par une autochenille.