

NOS AUTOCHENILLES AU PÔLE SUD



L'expédition américaine qui est partie récemment sous les ordres du contre-amiral Byrd pour une nouvelle exploration des régions antarctiques, a emmené avec elle

On peut dire, renouvelant la formule classique, qu'elles entreprennent ainsi une véritable "croisière blanche".

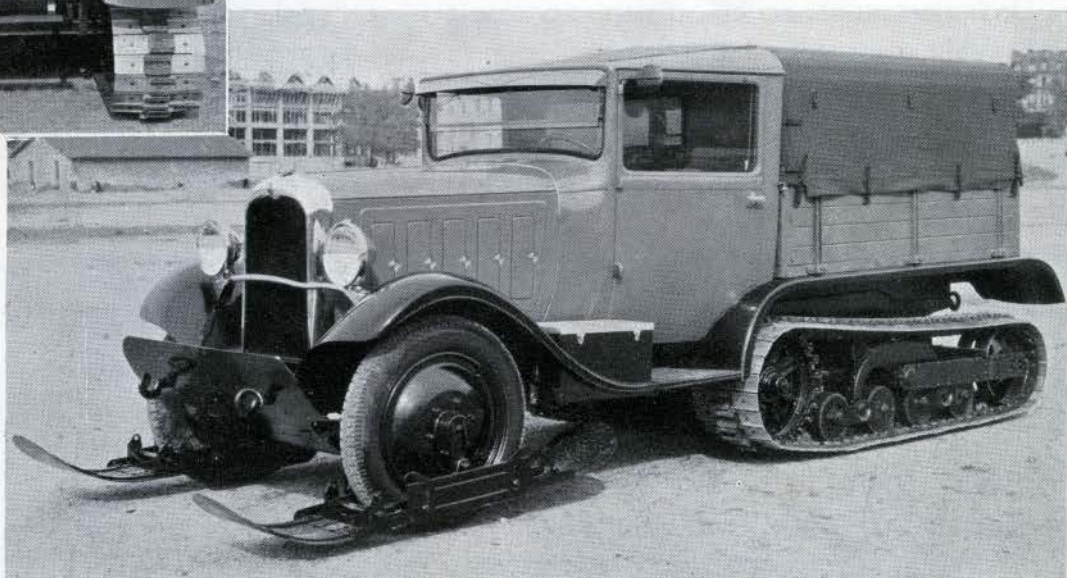
Dès qu'il en eut pris livraison, l'amiral Byrd en fut si satisfait, il en trouva la conception tellement supérieure à celle des systèmes étrangers, qu'il nous demanda aussitôt de lui en livrer une troisième.

Ajoutons que l'amiral Byrd, malgré les difficultés de son expédition, a tenu à envoyer



CI-CONTRE :
INTÉRIEUR DE
LA CARROS-
SERIE

DEUX ASPECTS DE
L'UNE DES PRE-
MIÈRES AUTOCHENILLES OFFERTES A
L'AMIRAL BYRD
POUR SA 2^{ME} EXPÉ-
DITION ANTARCTIQUE



A DROITE : VUE EN
ORDRE DE MARCHÉ.

deux autochenilles Citroën. Ces deux voitures ont été d'ailleurs exposées, le soir du banquet d'inauguration des Usines de Javel, dans notre grand Hall de montage. De là, elles ont gagné Londres et la Nouvelle Zélande, portant notre double chevron jusqu'au sein des glaces éternelles.

pour le nouvel an à M. Citroën un télégramme de vœux et de remerciements. Son secrétaire, M. John Mc Neil, en les lui communiquant, ajoutait : "Très sensibles à tout ce que vous avez fait pour la 2^e Expédition Antarctique, nous faisons des vœux pour la continuation de votre succès".