

## Autriche – P15 N transport publique

**1929** (avril) : test de franchissement du col du Tauern par l'administration postale autrichienne (P15 N à carrosserie torpédo).

**1929** (automne) : la poste autrichienne met en service plusieurs bus postaux C6 à propulseur P15 N.

- Carrosserie en alliage léger, toit découvrable
- Couleur : ivoire et noir
- Deux versions reconnaissables à leurs 3 ou 4 glaces latérales :  
7 places [BP 1252](#), [BP 1255](#), [BP 1258](#), [BP 1263](#), [BP 1265](#)  
11 places [BP 1262](#), [BP 1266](#)
- Sièges en osier et fenêtres en plexiglas
- Vitesse : 45 km/h sur route dégagée, au pas dans la neige non dégagée
- Ils sont équipés de l'ultime version du propulseur P15 N (jambe tendeuse horizontale)

Contrairement aux modèles courts, les versions longues peuvent être équipées de roues comme le prouve la forme des ailes arrière (arche au centre).



[BP 1266](#), version longue

Les lignes desservies sont les suivantes :

Radstadt – Mauterndorf	(39 km) par le Tauernpass (1738 m)
Schruns – Gargellen	(16 km)
St. Anton am Arlberg – St. Christoph	(6 km)
Langen am Arlberg – Stuben – Zürs – Lech	(15 km) par le Flexenpass (1773 m)

A une époque où les remontées mécaniques n'existent pas encore, ces bus permettent de mener les skieurs en haut des pentes.



[BP 1263](#), version courte

**1931/32** (?) : nouvelle acquisition (voir en fin de page).

**1938 à 1945** : annexion allemande (Anschluss), les bus autrichiens sont incorporés dans la poste allemande (Deutsche Reichspost).

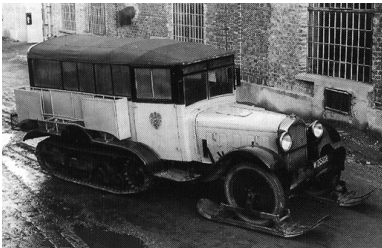
Nouvelles immatriculations [AXL 10](#), [AXL 355](#), ...



1939, version courte vers le Tauern

**1954** (?) : fin de service pour les derniers bus Kégresse après un nouveau changement d'immatriculation.

L'Autriche est certainement le seul pays à avoir utilisé si longtemps ces autochenilles, il en resterait aujourd'hui un exemplaire dans les réserves du Technisches Museum de Vienne (pas de photo connue).



La voiture ci-contre est différente des 4 précédentes : pare-brise et fenêtres en 2 parties. Elle est sans doute plus récente comme le prouve son capot à 5 volets (C6 G 1932).