

# CITROËN

---

CATALOGUE  
DES  
**PIÈCES DÉTACHÉES**  
POUR  
**Auto-Chenille P. 19**

*Catalogue en vigueur à dater du 1<sup>er</sup> Octobre 1951*

(ILLUSTRATIONS)



SOCIÉTÉ ANONYME  
**ANDRÉ CITROËN**

Capital : 400.000.000 Frs

143, QUAI DE JAVEL, PARIS-15<sup>e</sup>

SERVICE DES PIÈCES DÉTACHÉES

175, Rue du Président-Wilson

LEVALLOIS-PERRET (Seine)

# CITROËN

---

CATALOGUE  
DES  
**PIÈCES DÉTACHÉES**  
POUR  
**Auto-Chenille P. 19**

*Catalogue en vigueur à dater du 1<sup>er</sup> Octobre 1951*

(ILLUSTRATIONS)



SOCIÉTÉ ANONYME  
**ANDRÉ CITROËN**  
Capital : 400.000.000 Frs  
143, QUAI DE JAVEL, PARIS-15<sup>e</sup>

SERVICE DES PIÈCES DÉTACHÉES  
175, Rue du Président-Wilson  
LEVALLOIS-PERRET (Seine)

## OBSERVATIONS IMPORTANTES

---

Le présent opuscule est destiné à faciliter la recherche des numéros des pièces ou leur identification.

Nous avons reproduit photographiquement les plans d'étude représentant les organes importants ou délicats de l'auto-chenille.

Nous ne fournissons pas la totalité des pièces reproduites sur ces plans, car dans l'intérêt même de la clientèle, nous avons prévu des assemblages d'un montage commode.

Il est donc indispensable, avant de passer commande, de s'assurer sur le catalogue correspondant que la pièce désirée est bien prévue par nous.

---

Les catalogues « Auto-chenilles » ne représentent que les pièces spéciales à ce genre de véhicules. — Pour toutes les autres pièces, se reporter aux catalogues de voitures tourisme.



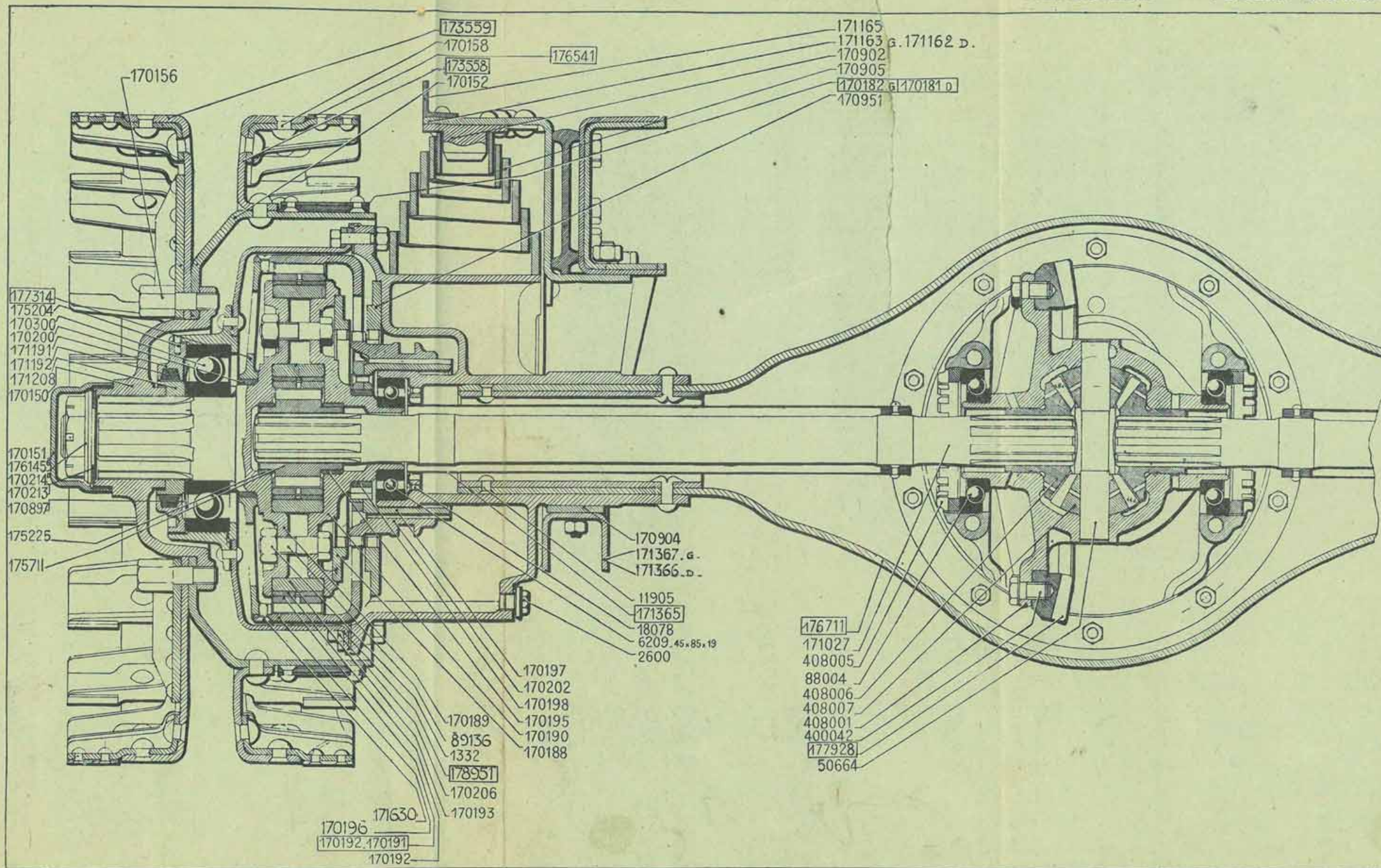
# TABLE ALPHABÉTIQUE DES PLANCHES

---

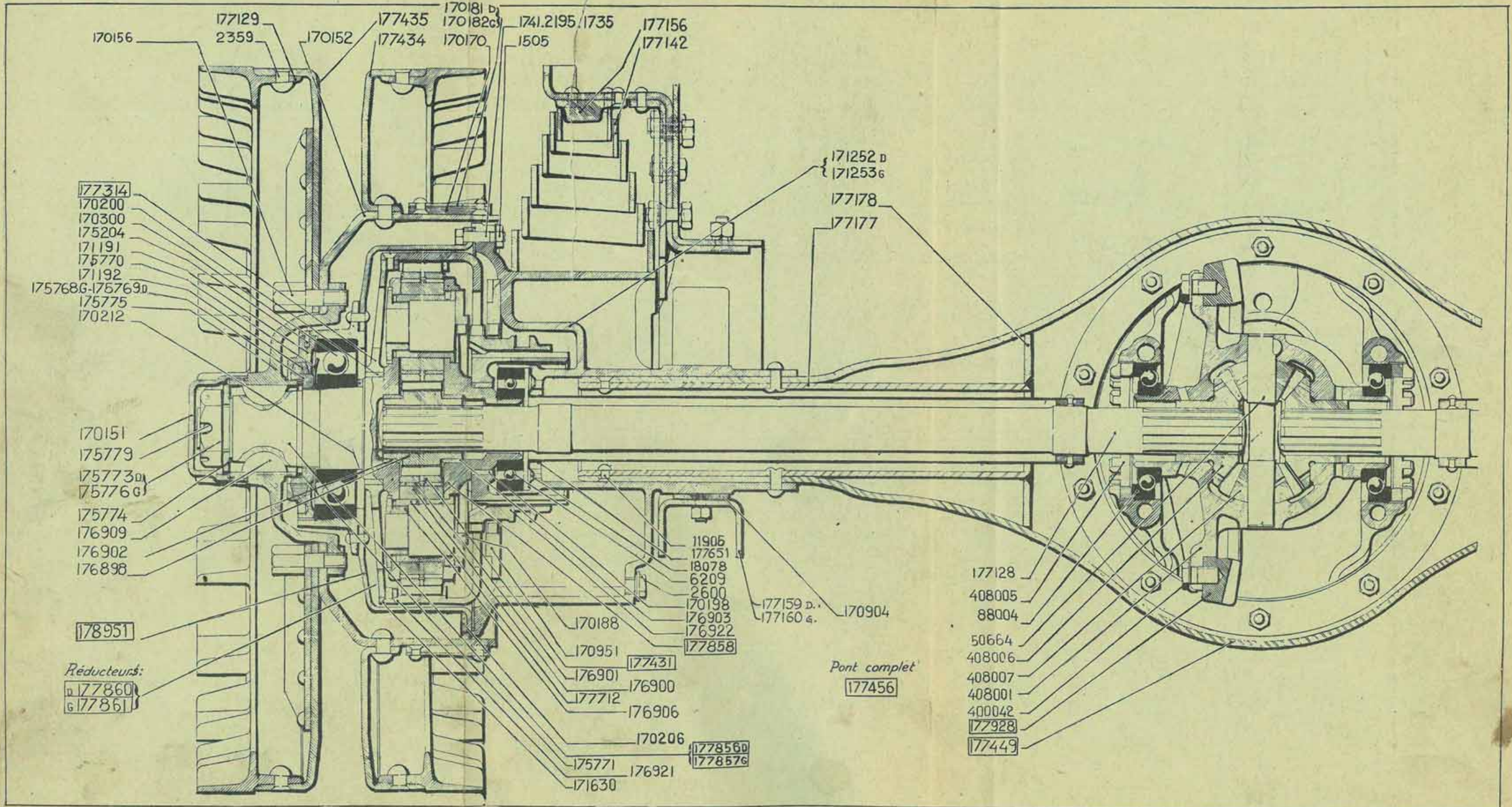
		N° des Planches							
Châssis .....	} Cadre P19 A.....	8							
		} Cadre P19 B.....	9						
Freins .....	} Arbre de renvoi de frein P19 A.....		7						
		} Frein proprement dit.....	6						
Pont AR .....	} Arbre de commande de réducteur P19 A.....		4						
		} Arbre de commande de réducteur P19 B.....	5						
			} Différentiel .....	3					
				} Pignon d'attaque .....	3				
					} Pont AR complet P19 A.....	1			
						} Pont AR complet P19 B.....	2		
							} Poulie motrice P19 A.....	1	
								} Poulie motrice P19 B.....	2
									} Réducteur P19 A.....
} Réducteur P19 B.....	2								
	Suspension .....	} Ressort AV P19 A.....							
			} Ressort AR.....						
	Train propulseur.....	} Chenille .....		12					
			} Essieu porteur .....	12					
				} Galet porteur .....	13				
					} Galet soutien de chenille.....	14			
						} Poulie folle .....	15		
							} Suspension de poulie folle P19 A.....	16	
} Suspension de poulie folle P19 B.....								17	

---







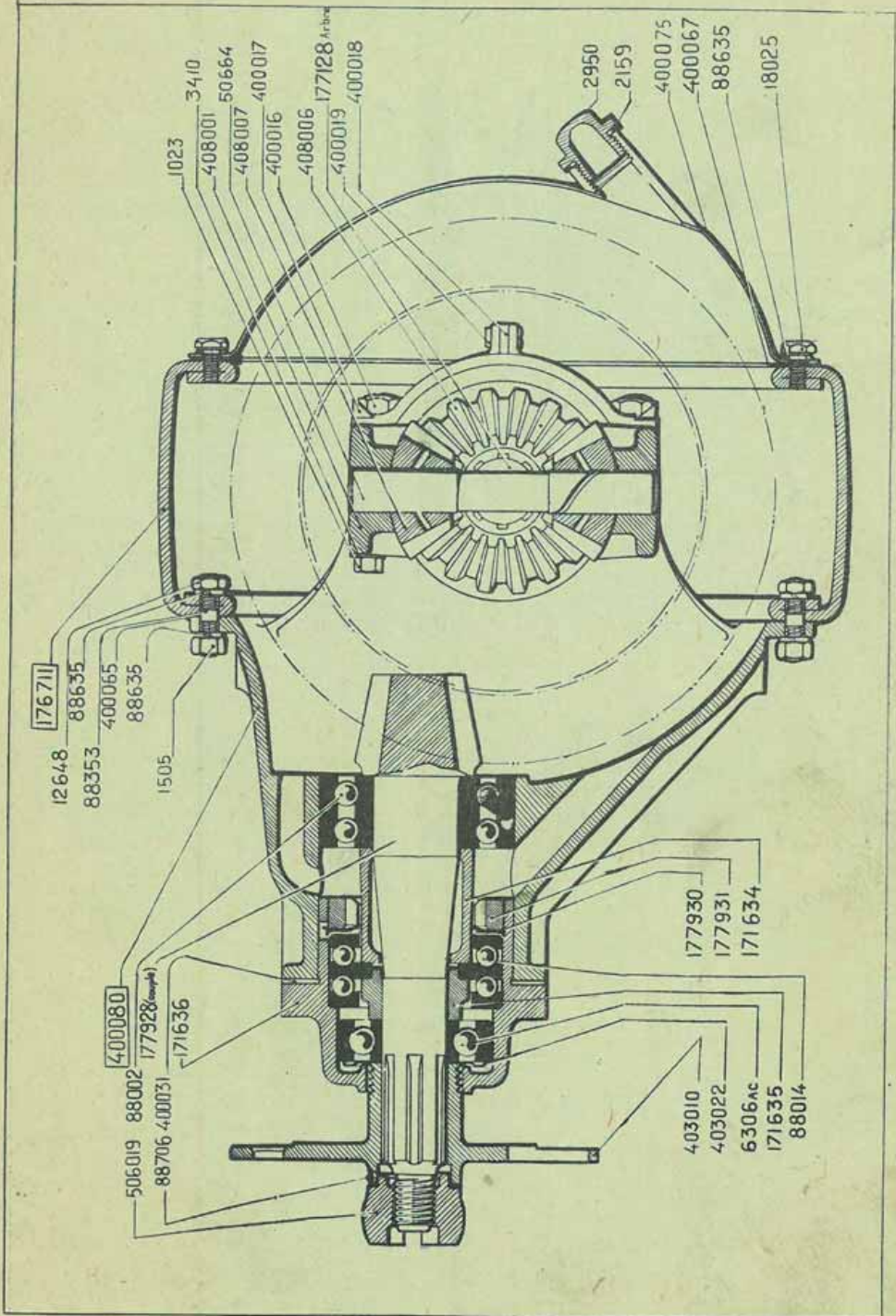


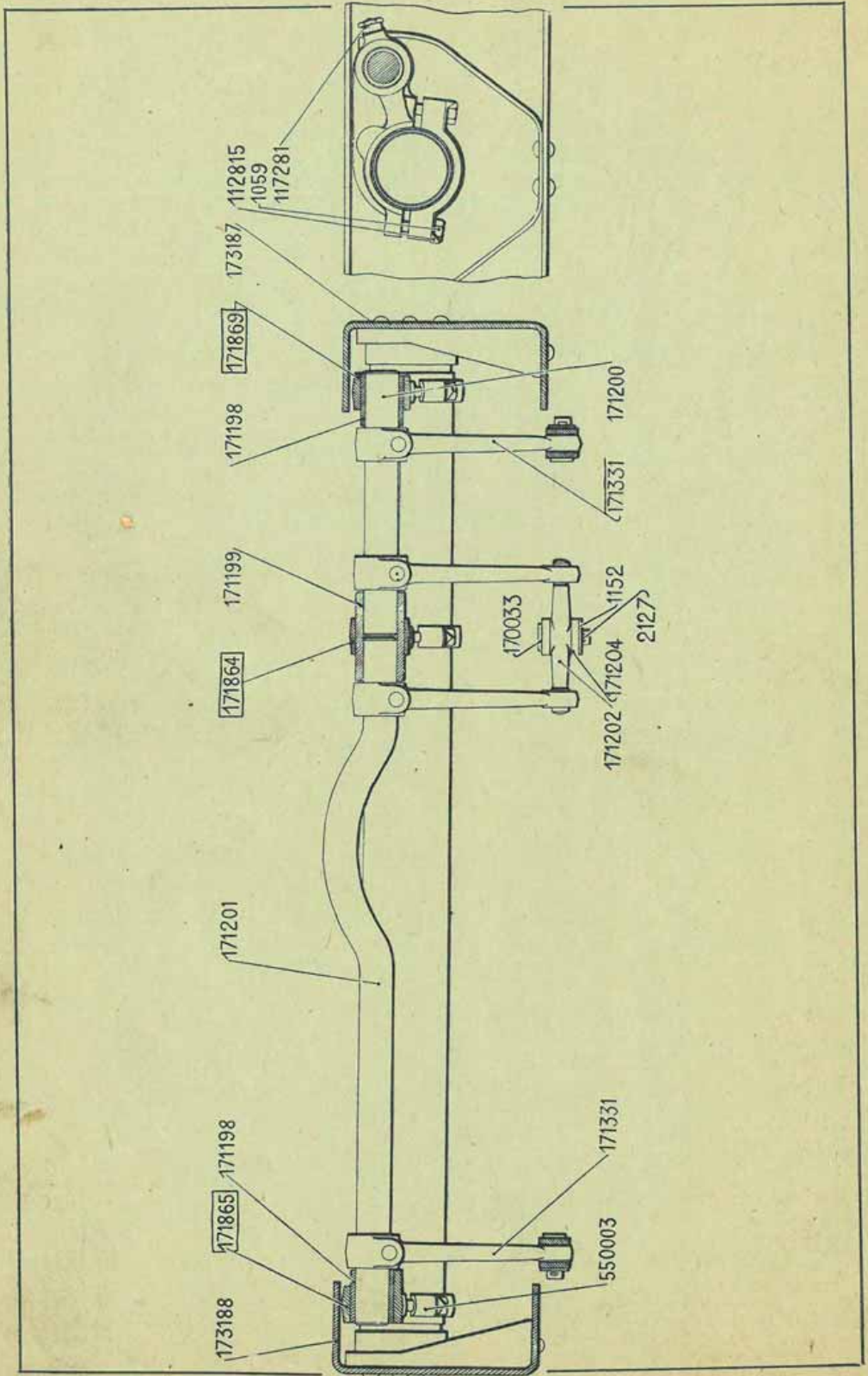




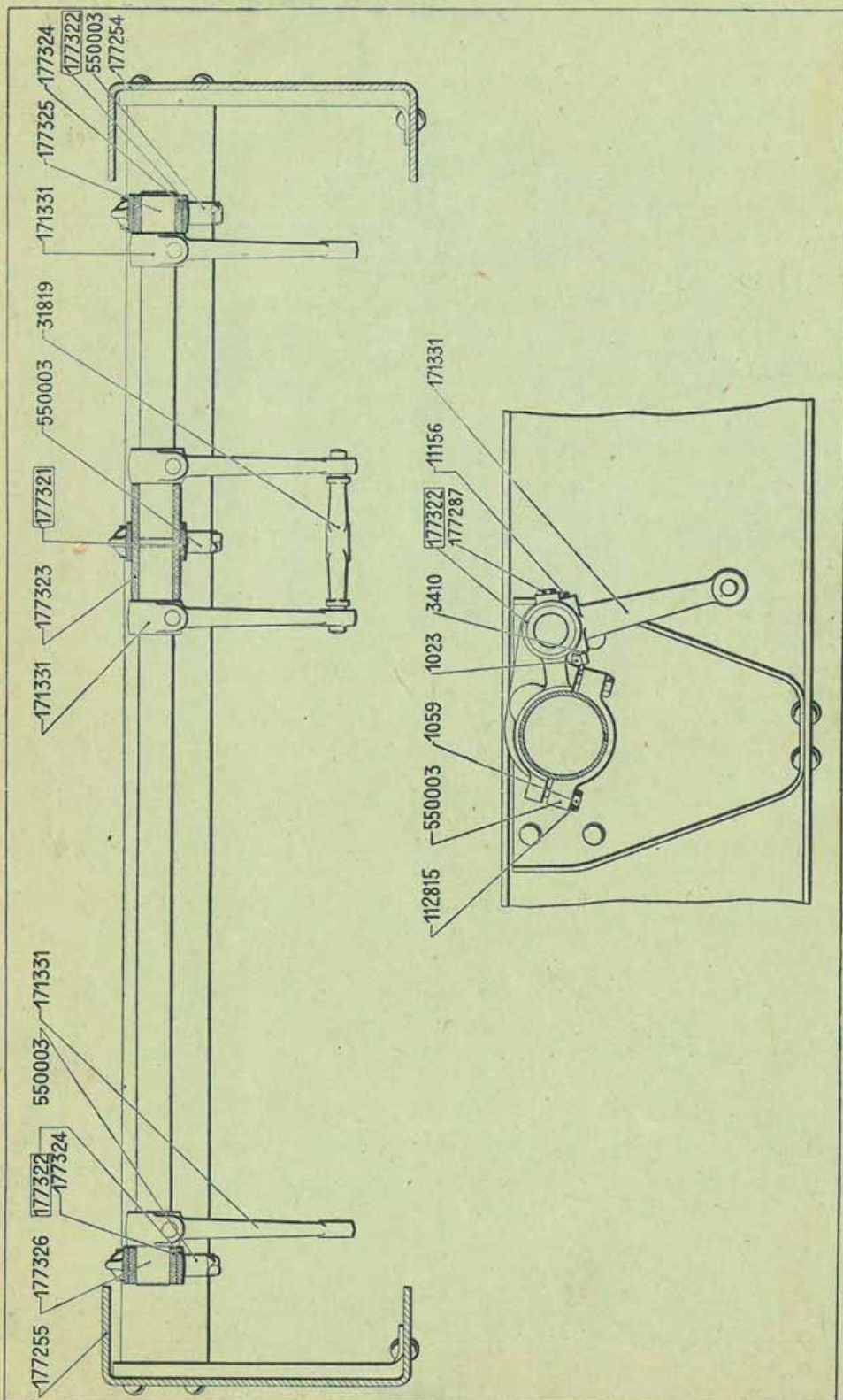
PONT AR

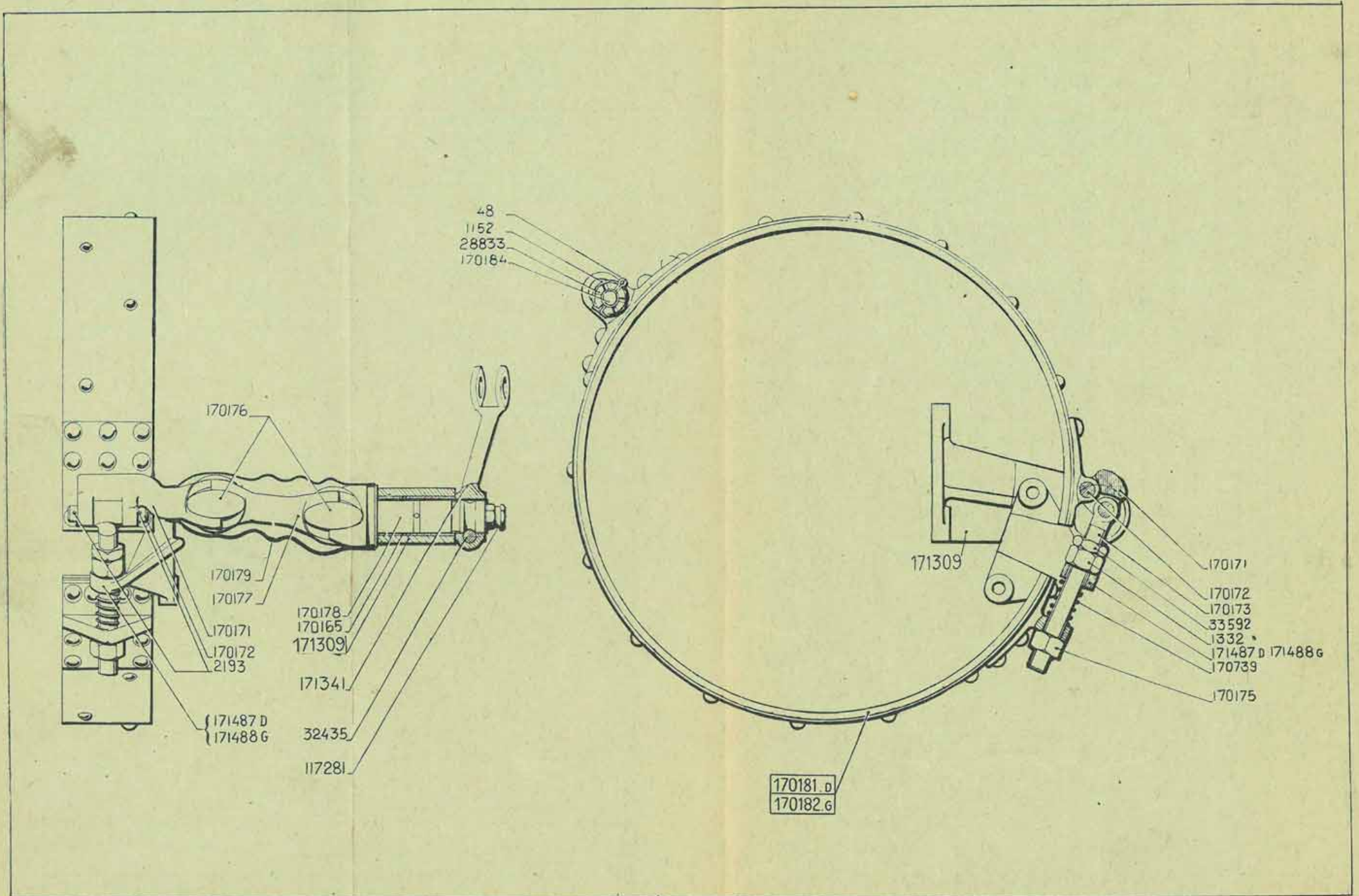
DIFFERENTIEL  
PIGNON D'ATTAQUE



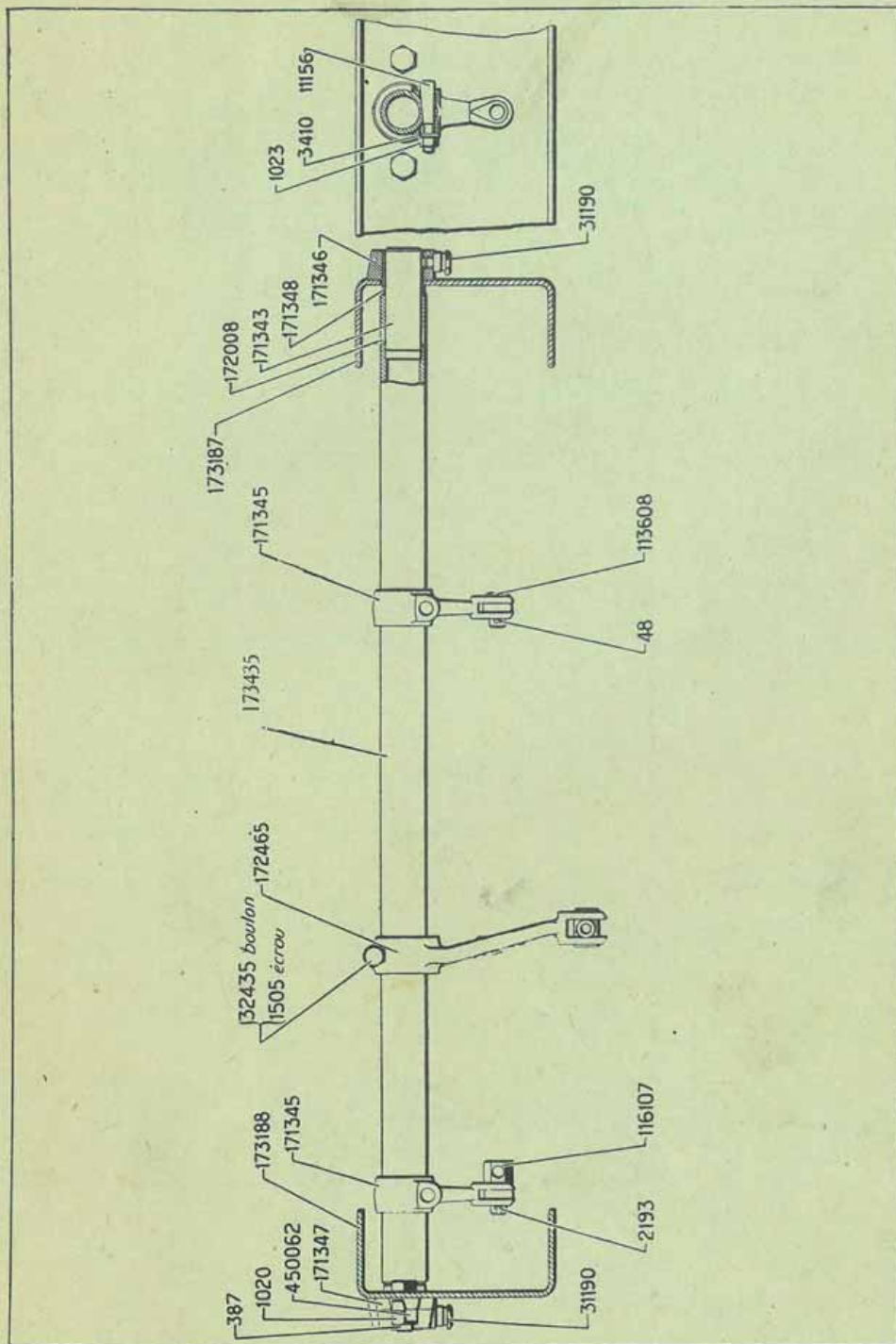


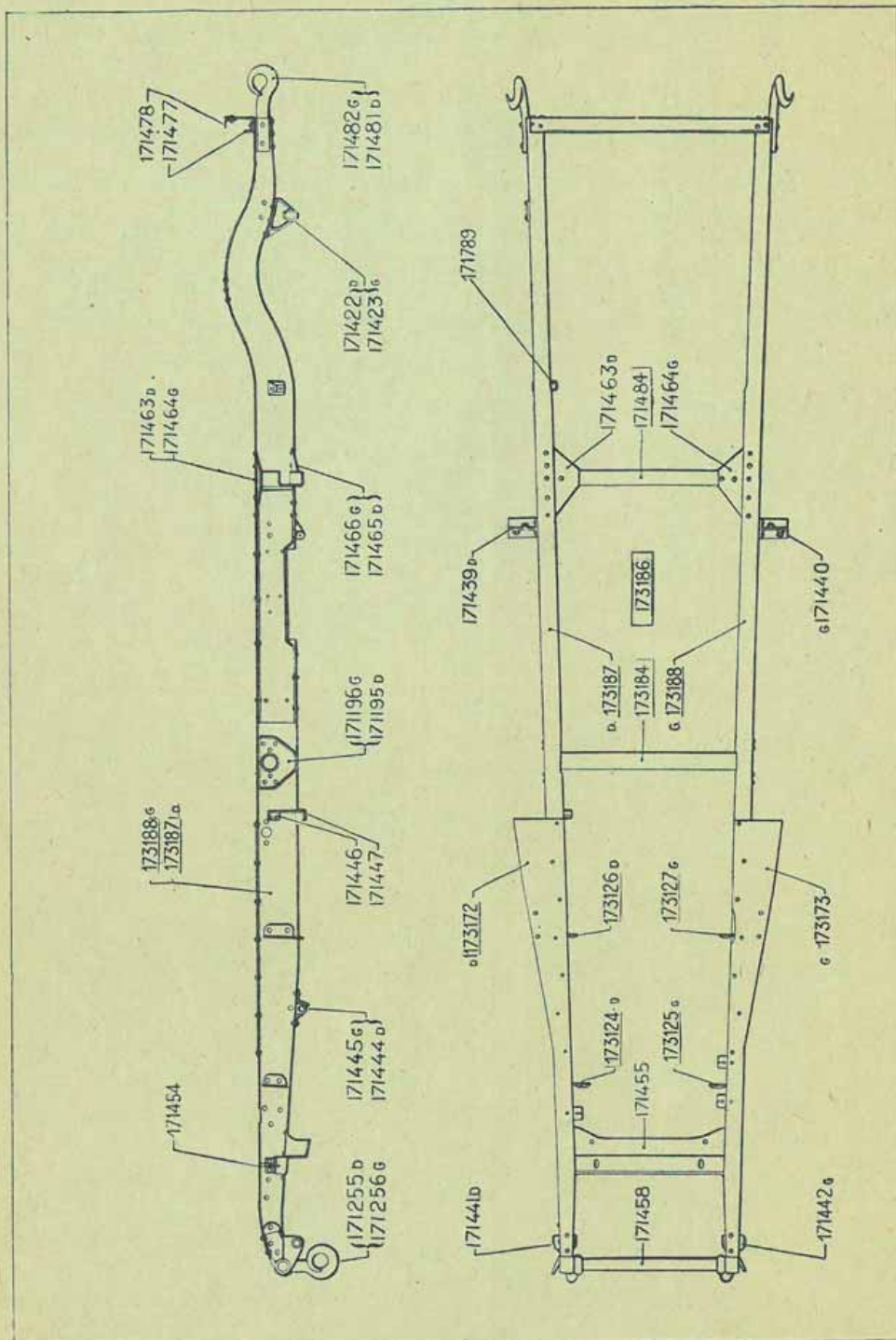




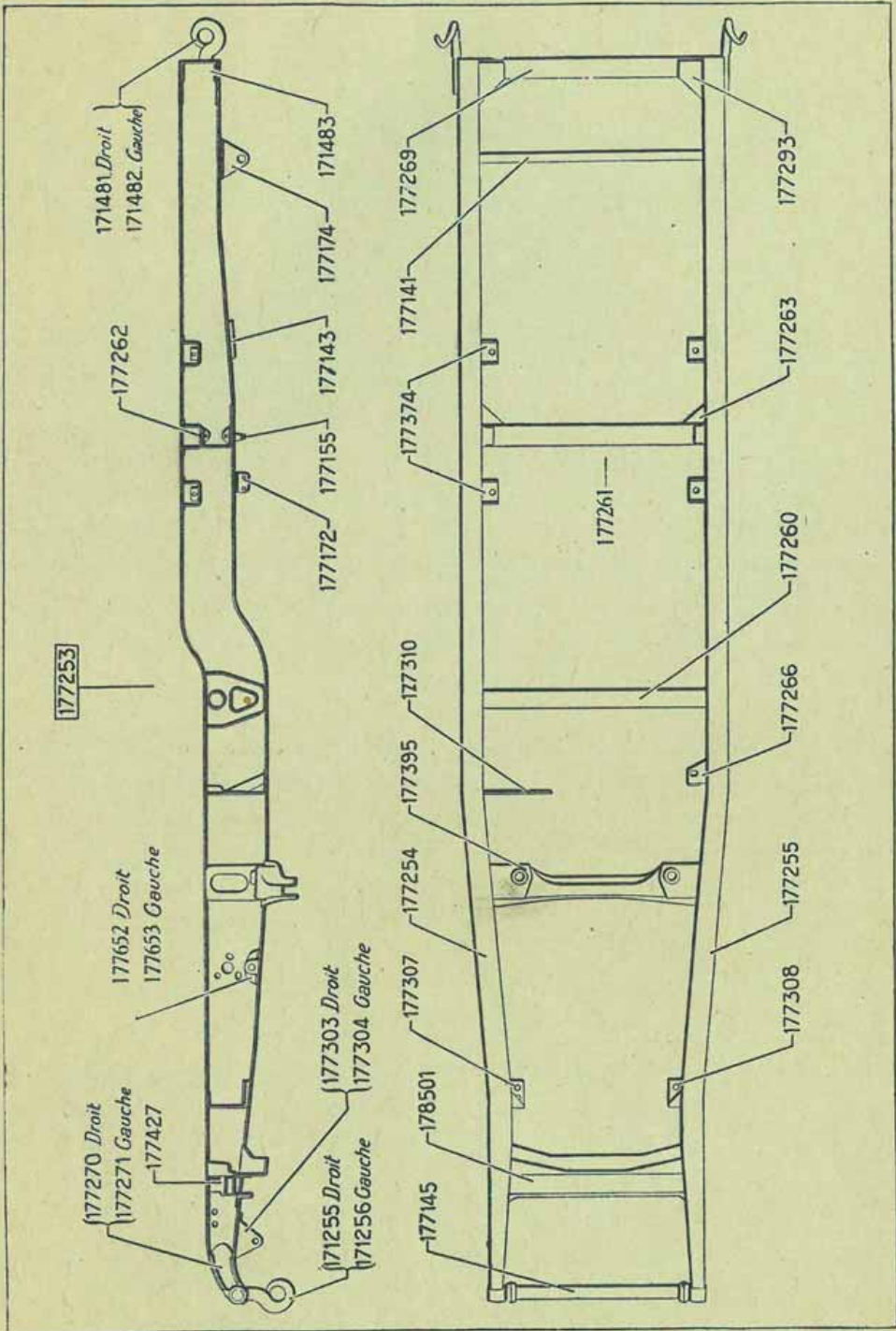


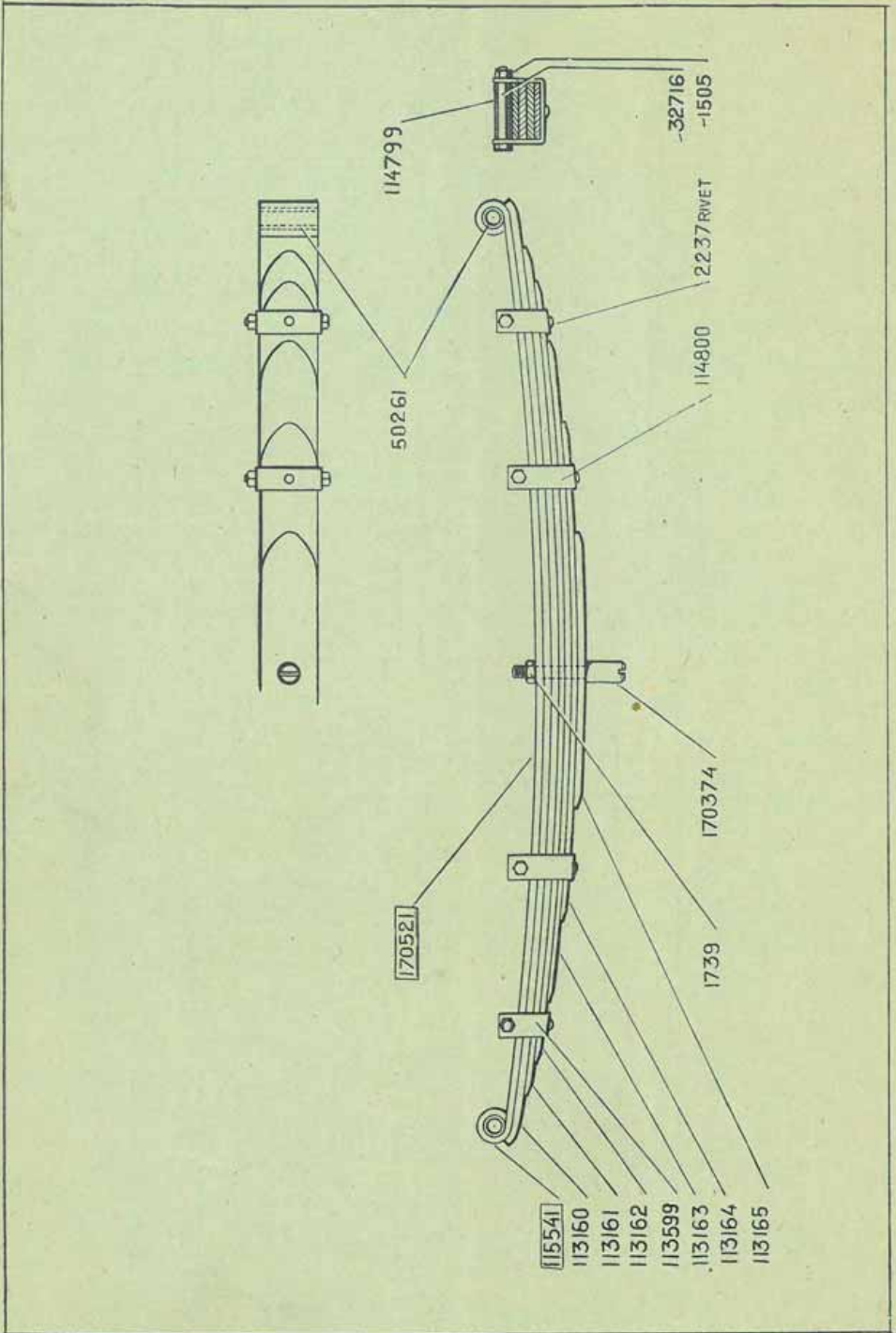




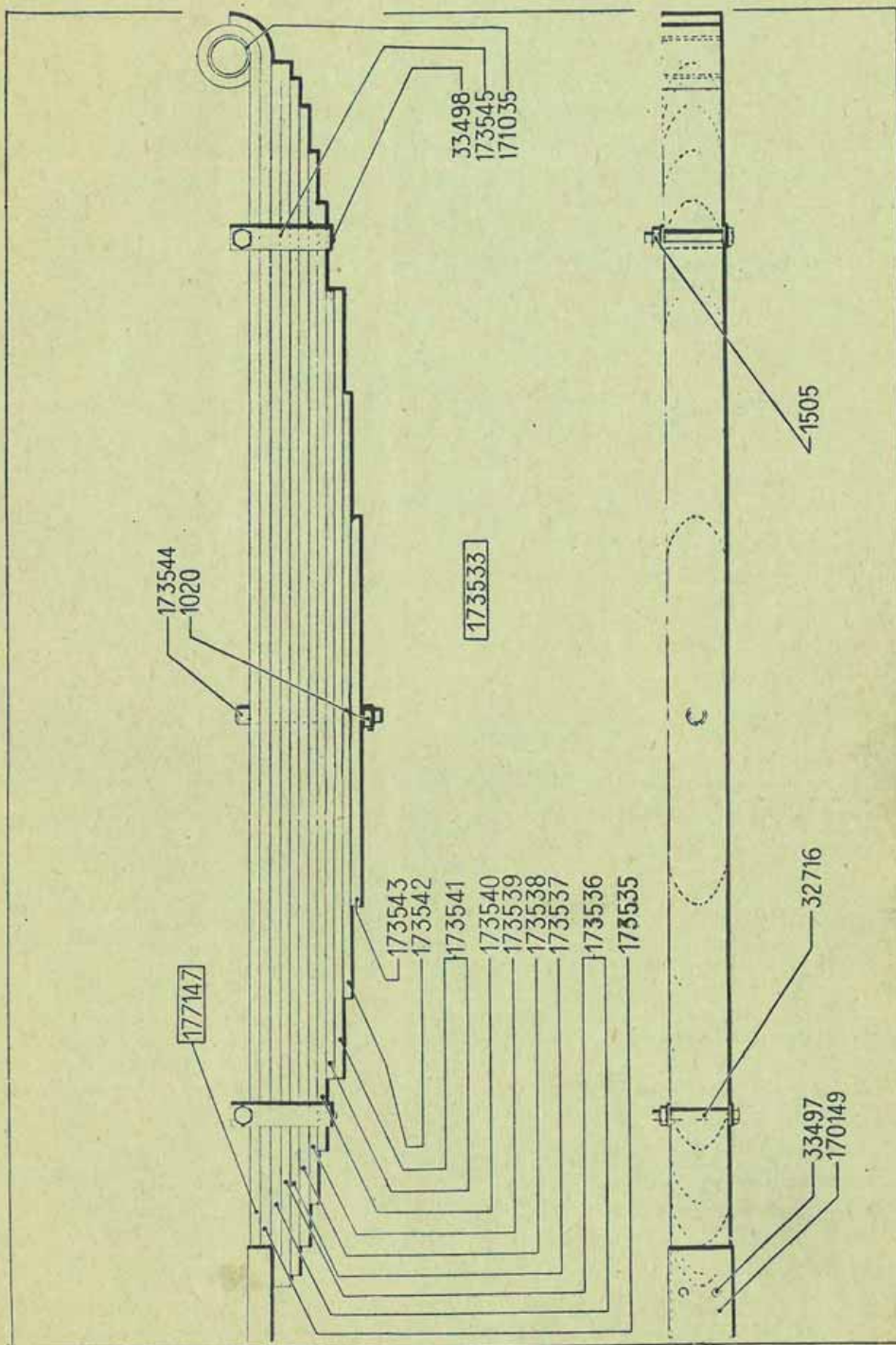




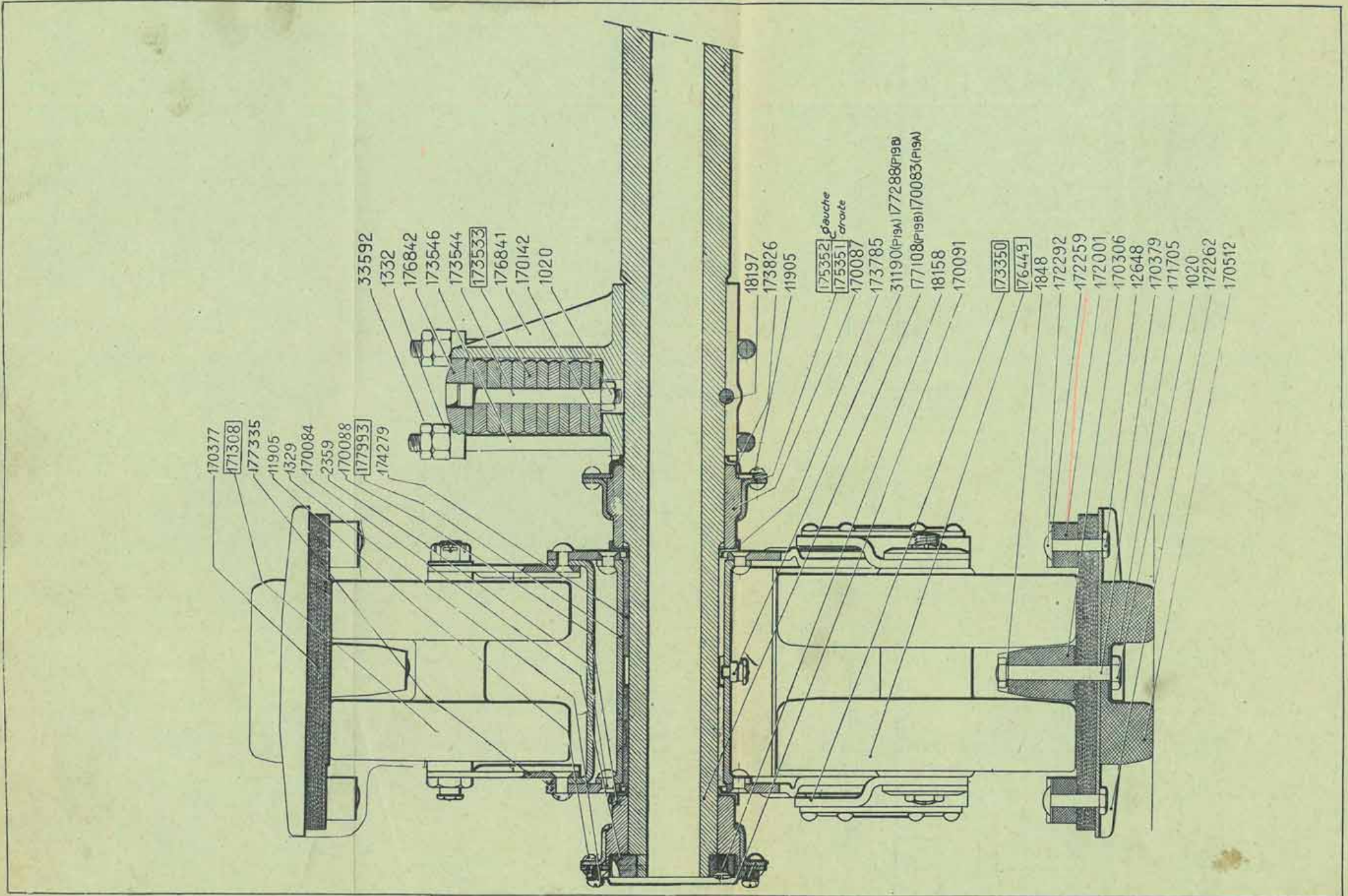




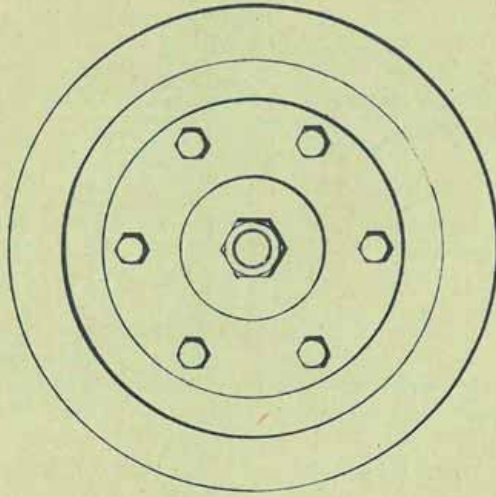




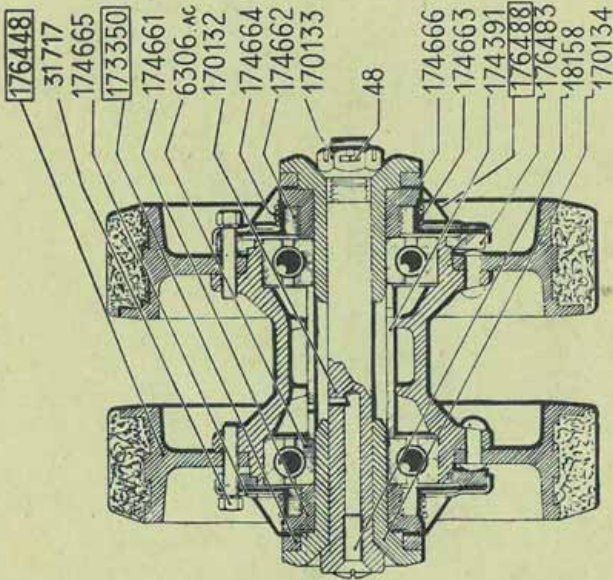


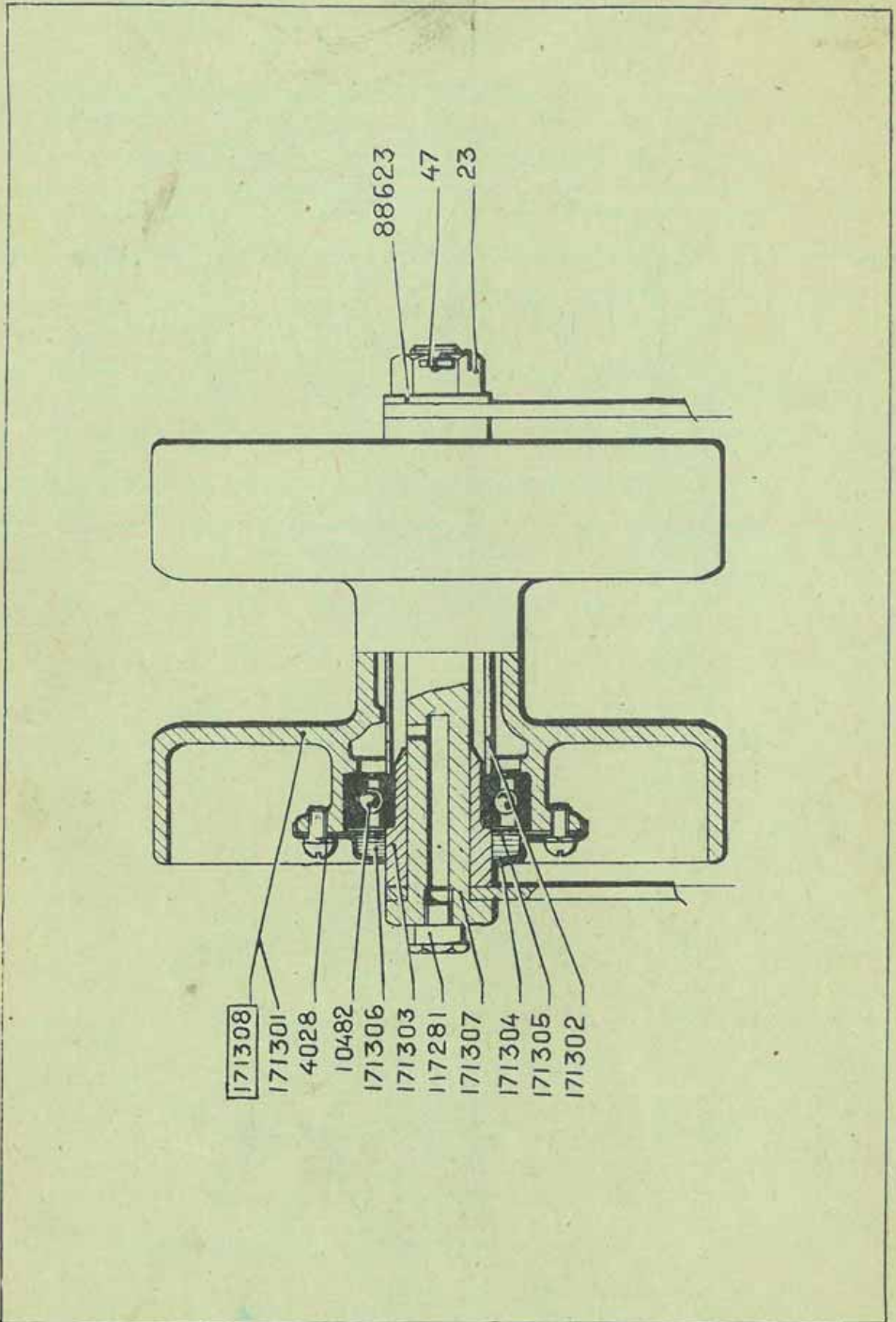




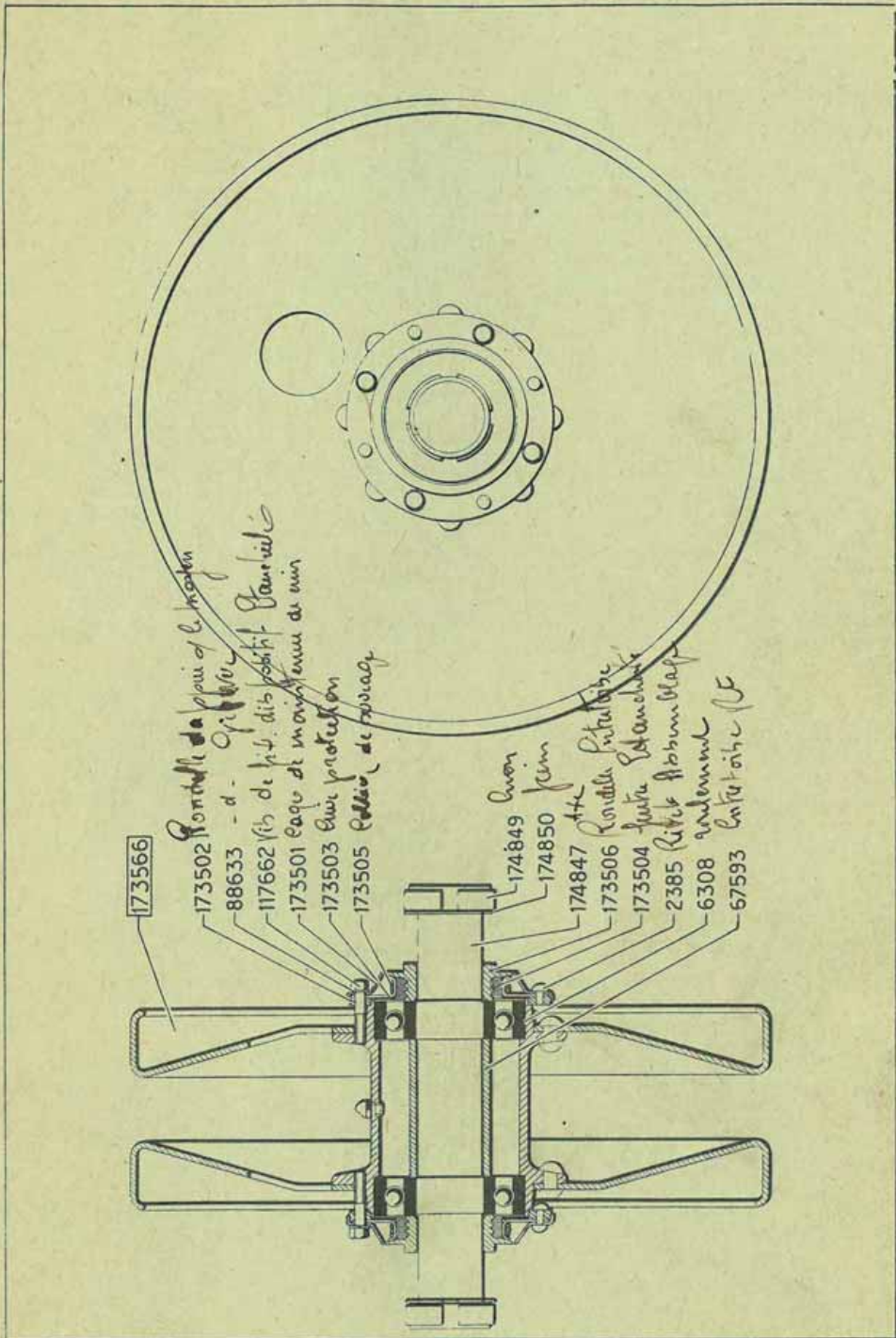


176449





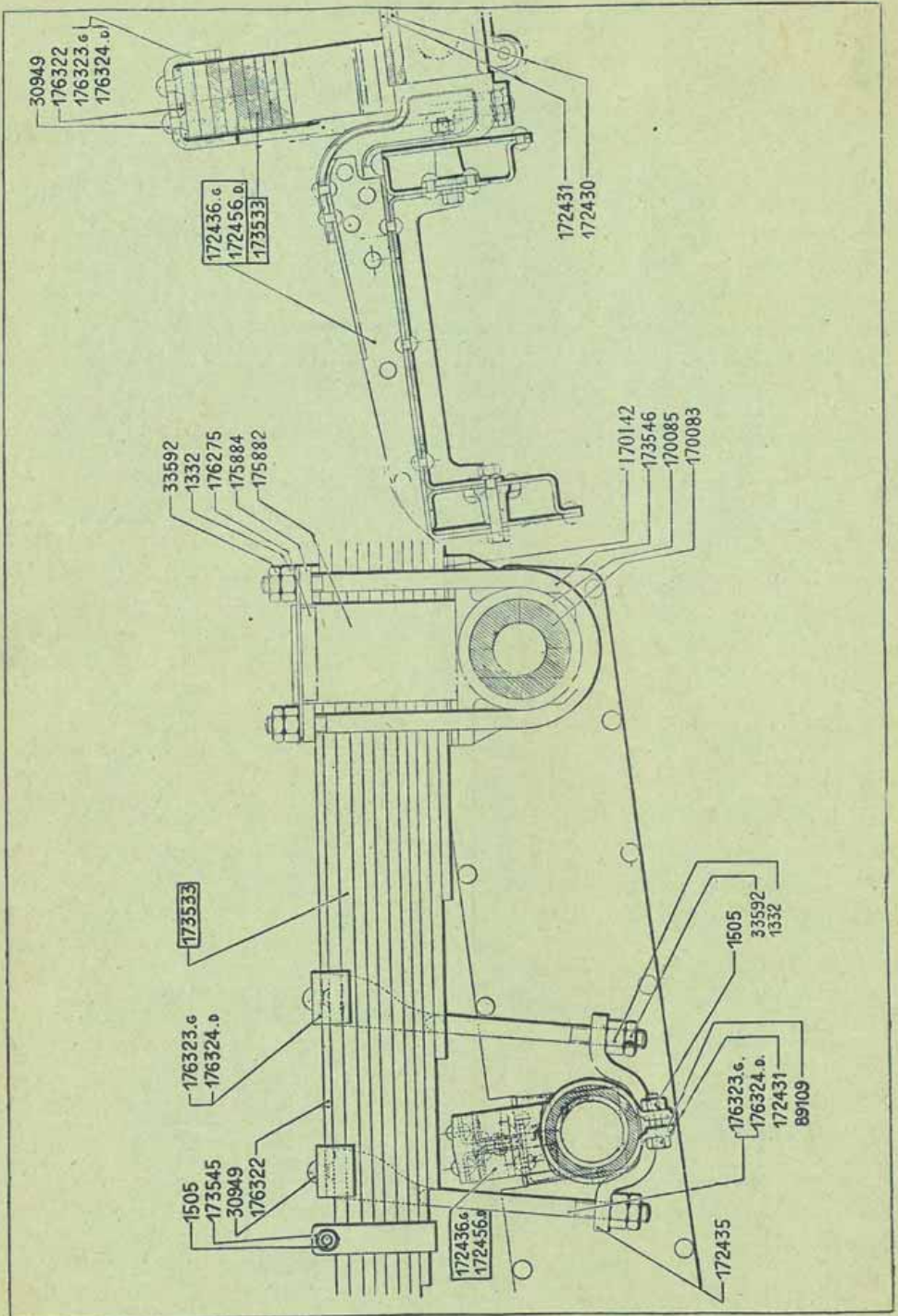






# TRAIN PROPULSEUR P19 A

# SUSPENSION DE POULIE FOLLE







# TRAIN PROPULSEUR P19 B

# SUSPENSION DE POULIE FOLLE

