

ce que  
tout  
agriculteur  
doit  
savoir





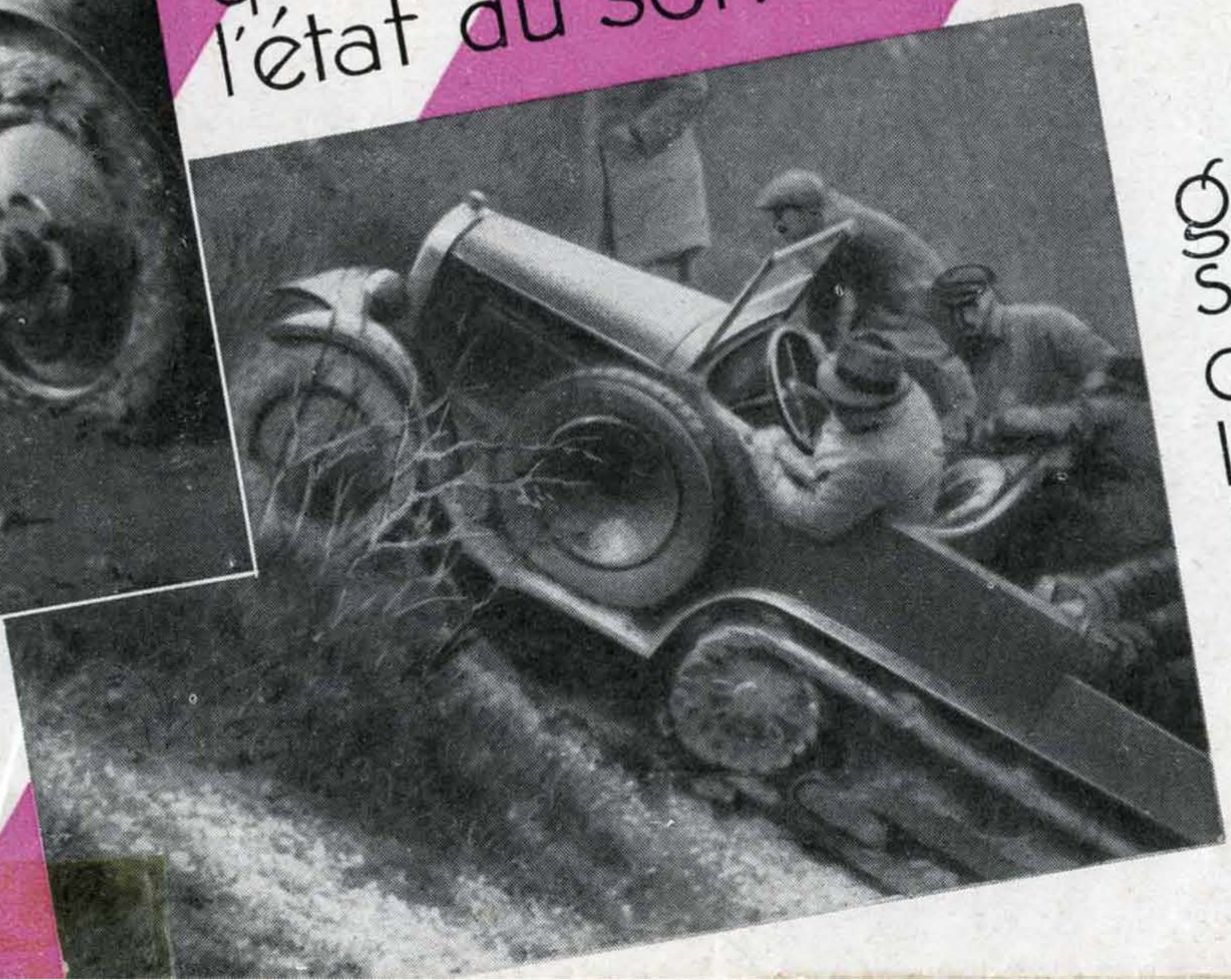
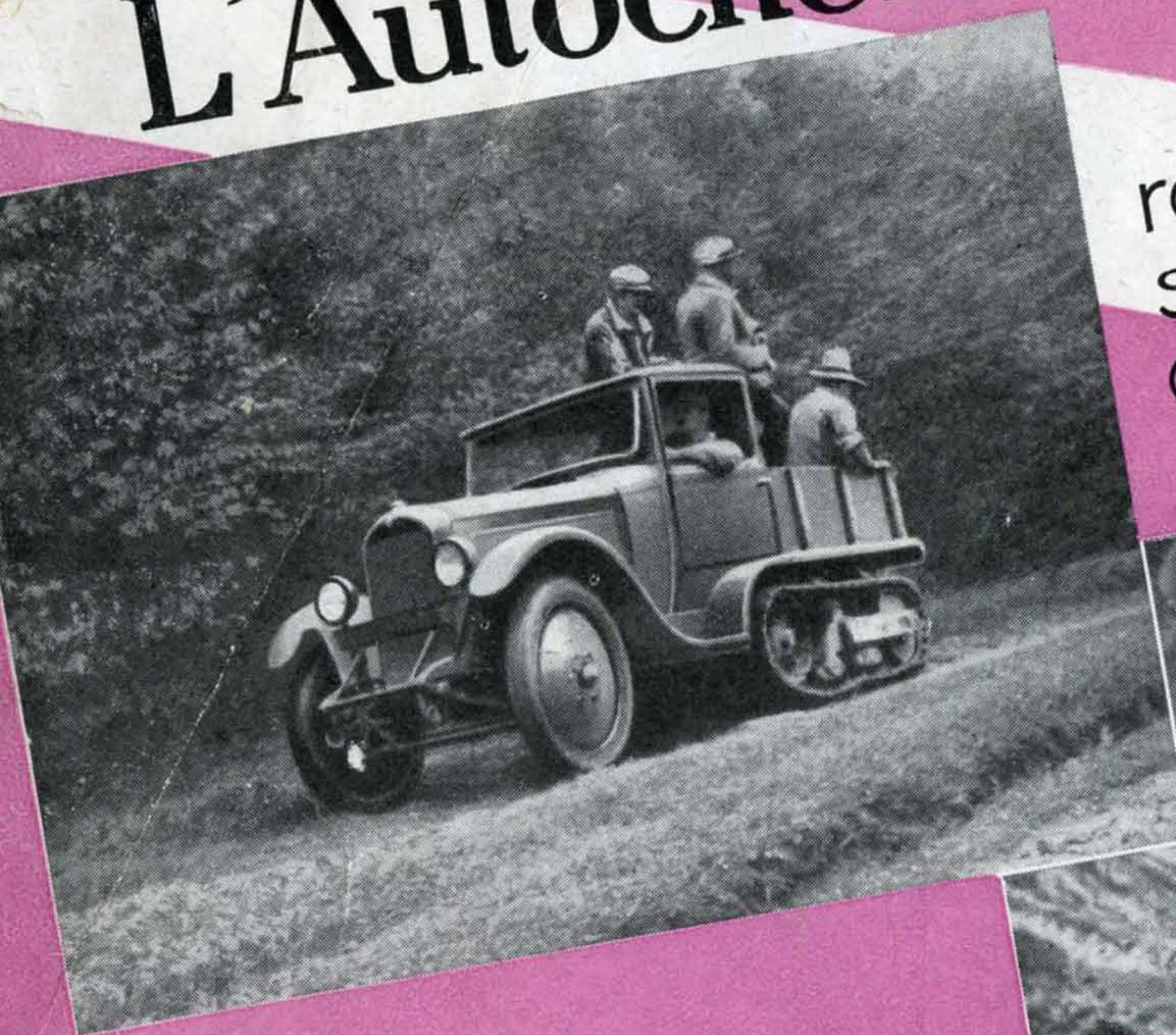
# L'Autochenille Citroën....

## Passes Partout.

roule à 25 km. à l'heure  
sur le pavé  
et sur la route....

se meut  
en terrain varié  
quel que soit  
l'état du sol....

gravit  
sans diffi-  
culté  
les côtes  
les plus  
escarpées





L'autochenille Citroën circule avec la même facilité sur la neige que sur tout autre terrain.



## L'AUTOCHENILLE CITROËN

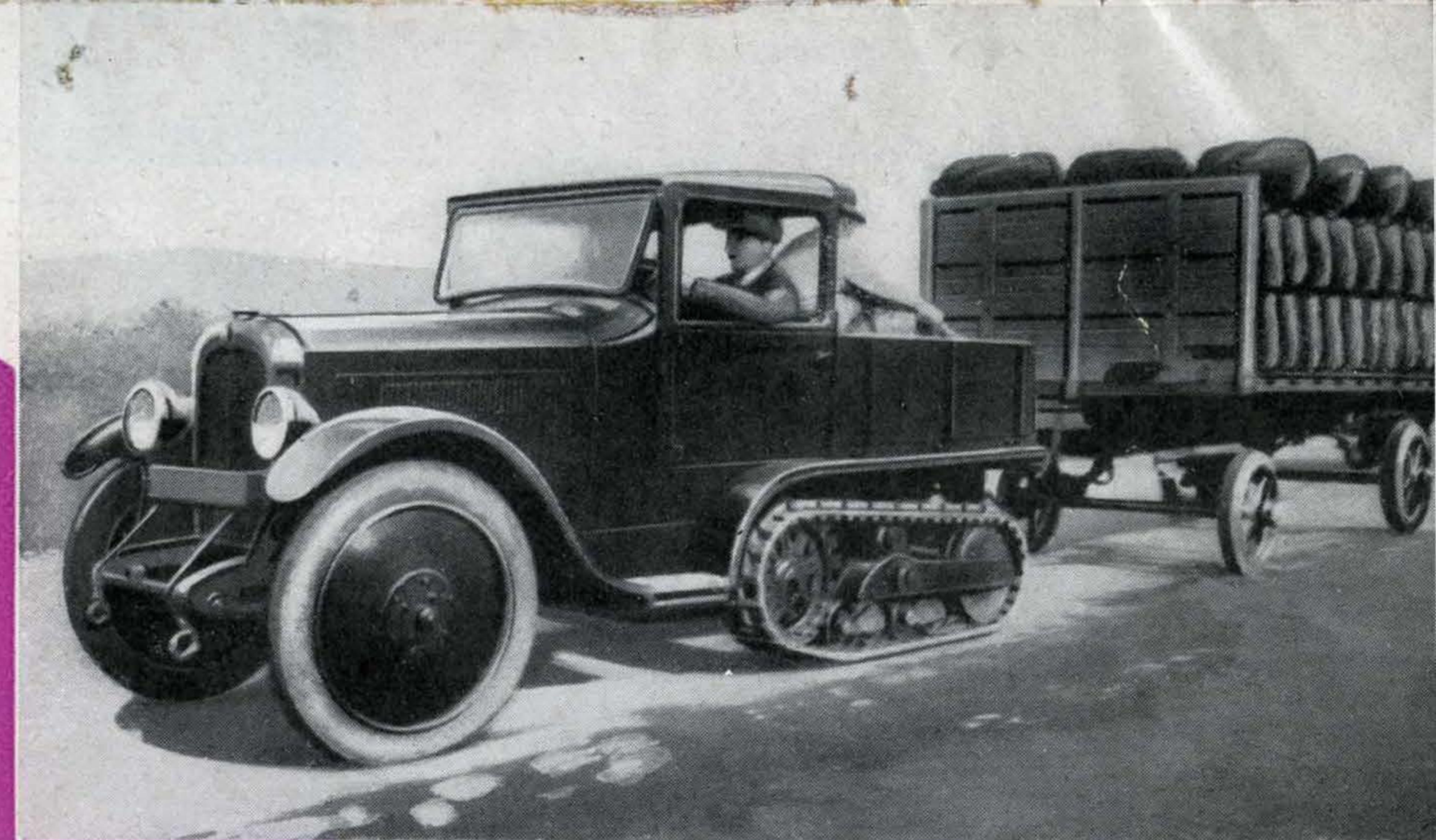
est avant tout **un tracteur** qui remorquera partout les divers instruments de culture.

Mais, à l'opposé des tracteurs à roues, l'autochenille Citroën est conçue pour passer instantanément sans aucune modification ni manœuvre, ni arrêt, de la traction sur route à la traction dans les champs et inversement.

C'est le seul véhicule à toutes fins, apte à tous les travaux à la ferme, aux champs et sur route.

Il est doté des derniers perfectionnements techniques : moteur à haut rendement et faible consommation, muni de filtres d'essence, d'huile et d'air. Démarrage et éclairage électriques. Freins puissants et progressifs. Boîte de vitesses et réducteurs donnant une gamme de 6 vitesses variant de 1 km. 5 à 25 km. à l'heure. Poste de conduite très confortable. Suspension d'une voiture de tourisme. Fonctionnement silencieux. Direction d'une grande douceur permettant même à une femme de conduire sans fatigue.

Tous les organes sont calculés très largement, toutes les pièces en mouvement sont enfermées dans des carters étanches les préservant des chocs et de la boue.



Sur route, l'autochenille Citroën remorque, suivant le modèle, des charges de 6 ou de 15 tonnes.

## CAPACITÉ DE TRAVAIL

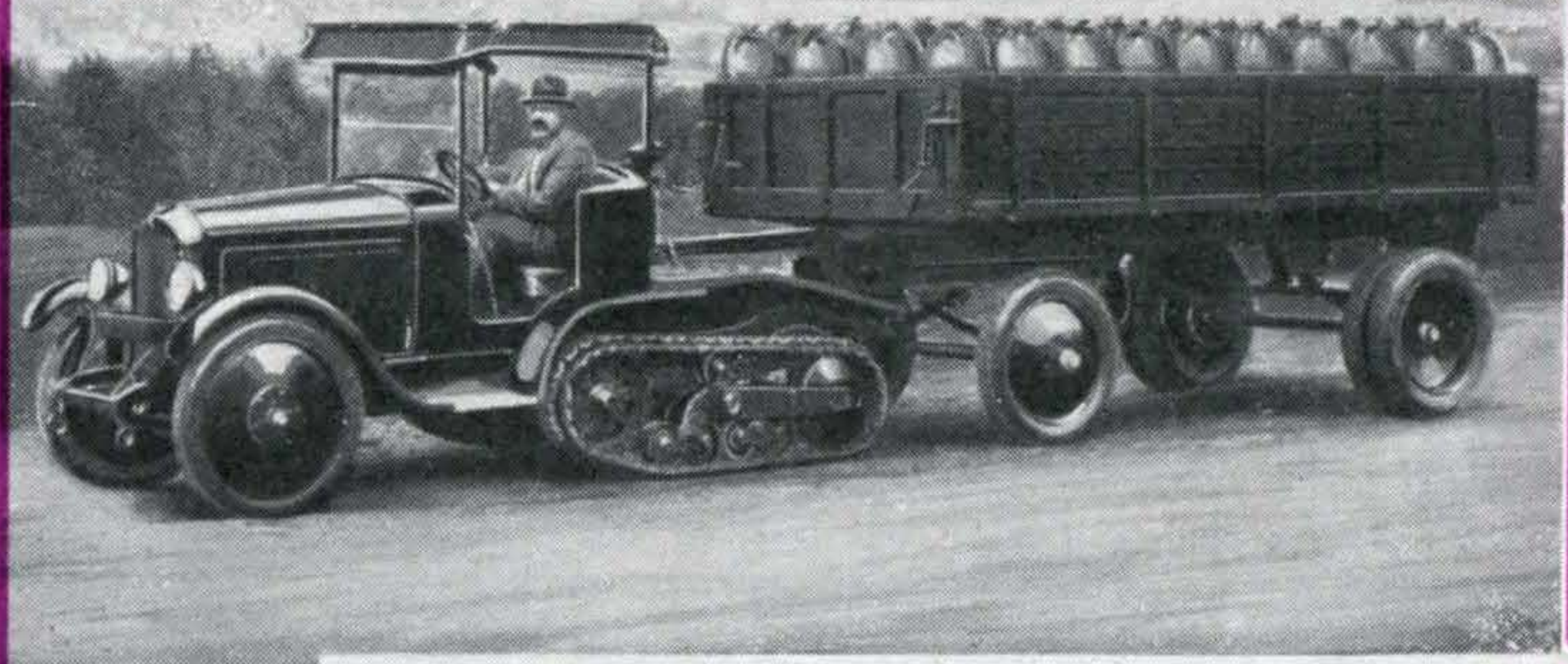
	TRACTEUR P 17 - C 4 10 CV - 4 CYLINDRES	TRACTEUR P 14 - C 6 15 CV - 6 CYLINDRES
Charge totale . . . . .	<b>1.000</b> kgs	<b>2.500</b> kgs
Charge utile . . . . .	<b>800</b> kgs	<b>2.000</b> kgs
Charge roulante totale remorquée . . . . .	<b>6</b> tonnes	<b>15</b> tonnes
Effort au crochet . . . . .	<b>1.500</b> kgs	<b>3.500</b> kgs
Consommation :		
Essence aux 100 km. . . . .	<b>20</b> litres	<b>40</b> litres
Huile aux 100 km. . . . .	<b>1/2</b> litre	<b>1</b> litre



ACHNE 4, 2

SEPTEMBRE

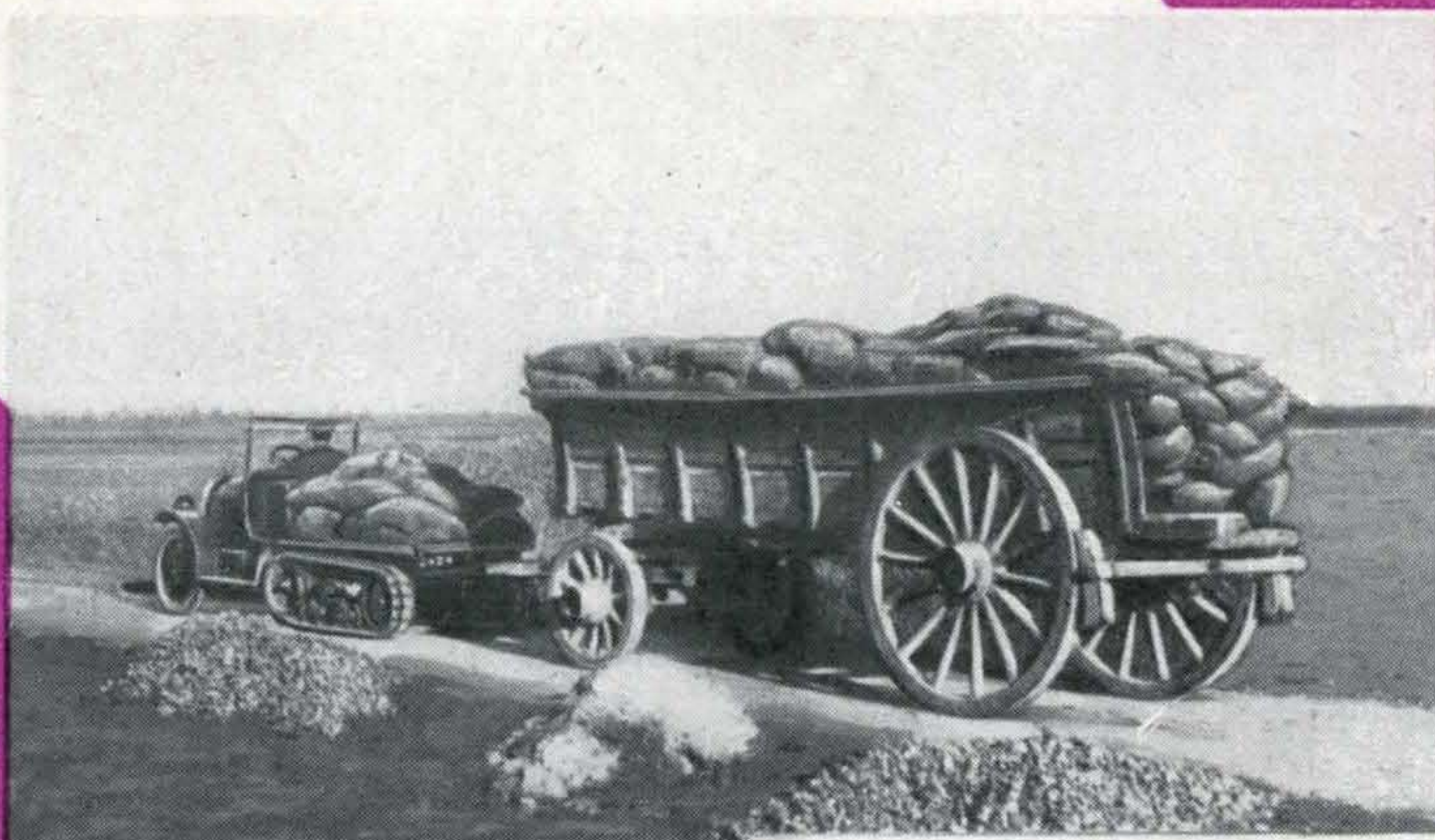
TRANSPORT D'ENGRAIS



LABOURS



OCTOBRE



TRANSPORT DE BLE  
AU MOULIN

JANVIER



MISE EN VALEUR  
DES JACHÈRES

FÉVRIER





# LE TRACTEUR DE TOUTE L'ANNÉE

Le tracteur autochenille Citroën pouvant s'atteler indifféremment à tous les instruments de la ferme, et mouvoir les machines fixes : batteuses, presses à pailles, botteuses, coupe-racines, scies, pompes, dynamos, etc... n'est jamais inoccupé.

Il travaille 6 jours par semaine et promène, le dimanche, le cultivateur et sa famille. Seul de tous les tracteurs agricoles, le tracteur autochenille Citroën est utilisable **12 mois par an** et **s'amortit de lui-même** par les gains de temps que la multiplicité de ses emplois permet de réaliser.



TRANSPORT DE BETTERAVES

MARS



DÉBARDAGE DU BOIS

AVRIL



ROULAGE

MAI

JUIN





Automobiles CITROËN  
Archives historiques

**JUILLET**



DEFRICHAGE



TONTE DE GAZON



FAÇONS CULTURALES

**AOÛT**

MOISSON



**NOVEMBRE**



BATTAGE

**DÉCEMBRE**



1CHNC  
4.2

# Produite par les USINES CITROËN

L'autochenille bénéficie des avantages inhérents à la grande série, c'est-à-dire : haute qualité, mise au point parfaite, interchangeabilité des pièces.

De plus, elle est garantie pendant **1 AN** contre tout vice de matière ou défaut de construction : elle est révisée gratuitement après les 500 premiers kilomètres.

## VENTE A CRÉDIT

L'autochenille Citroën peut être achetée à crédit, en 12 ou 18 mensualités au choix.

## PRIMES

Le Ministère de la Guerre accorde aux acheteurs de l'autochenille Citroën une prime d'achat et d'entretien de 6.100 frs pour le tracteur P 17-10 CV et de 7.500 frs pour le tracteur P 14-15 CV. (Consulter les conditions d'attribution des primes dans notre notice spéciale).

SOCIÉTÉ ANONYME  
**ANDRÉ CITROËN**

Capital : 400.000.000 de francs

143, Quai de Javel, 143

PARIS (15<sup>e</sup>)